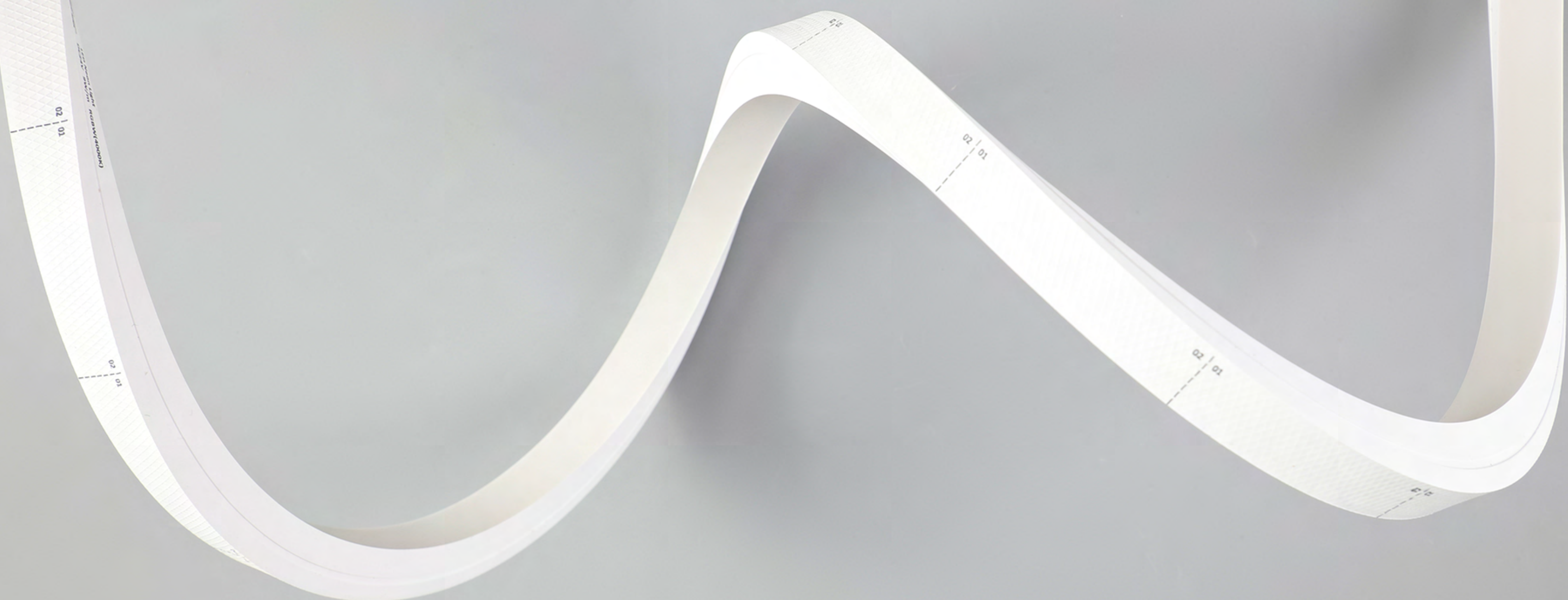




SÉRIE LUMAFLEX  
**BANDE DE NÉON À DEL**





# UNE SOLUTION ADAPTÉE À VOTRE CRÉATIVITÉ

La bande de néon à DEL de série **LUMAFLEX** est une bande lumineuse unique et ultraflexible de qualité commerciale qui permet aux concepteurs de donner libre cours à leur imagination grâce à la souplesse des tubes de verre au néon. Ces bandes pliables supérieures (verticales) fournissent un éclairage continu sans point et permettent d'éviter les problèmes courants associés au néon traditionnel, comme le vacillement de la lumière, le bourdonnement et la surchauffe.

Créée pour des applications novatrices telles que l'enroulement autour d'objets tridimensionnels ou l'encastrement dans les contours de façades de bâtiment, la série **LUMAFLEX** permet d'ajouter l'accent parfait à toute conception architecturale.





## UNE SOLUTION DE RECHANGE EFFICACE ET SÉCURITAIRE AU NÉON

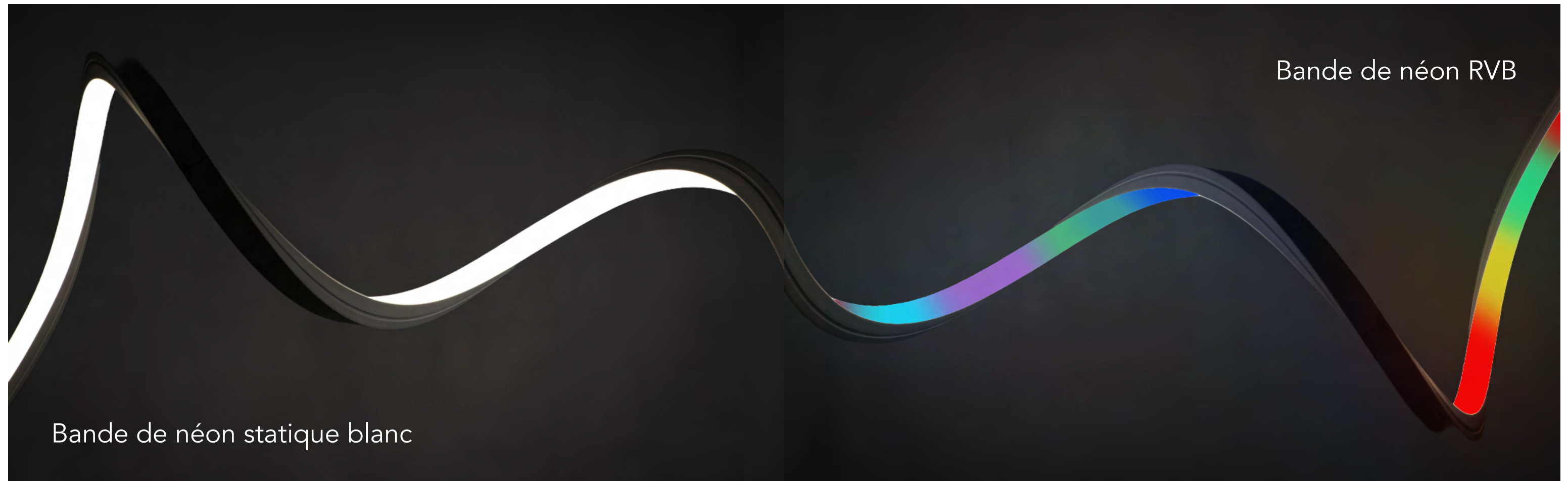
Le néon traditionnel est composé de verre et de gaz. Des tubes de verre sont façonnés à la flamme nue et pliés selon la forme souhaitée, puis remplis de gaz inerte. Il faut 15 000 V pour alimenter le néon, ce qui en fait une solution dangereuse dans les zones où il risque d'être touché ou mal fixé.

Les produits **LUMAFLEX** sont faits de silicone flexible de haute qualité et ne nécessitent qu'une alimentation de 24 V. Ils peuvent ainsi servir de solutions de rechange efficaces, sécuritaires et modelables.





# Série LUMAFLEX



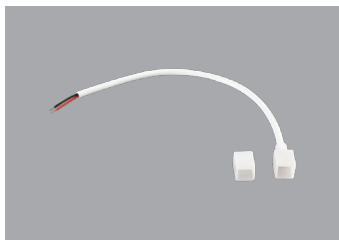
La bande de néon à DEL de série **LUMAFLEX** présente une courbure verticale unique sur le dessus de la surface lumineuse plate. Il s'agit de la solution parfaite pour les cercles, les contours et la lumière à émission latérale.

Avec son diffuseur carré flexible en silicone encapsulé qui diffuse une ligne lumineuse de 120°, elle a été conçue dans un seul but : donner vie à des concepts novateurs.

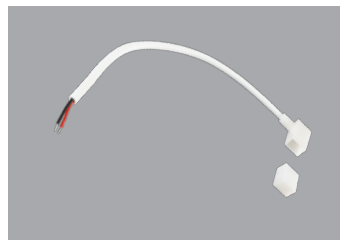
N° de commande	R11001	R11003	R11005	R11010
<b>Tension</b>	24 V c.c.			
<b>Puissance</b>	7,45 W/m (4,27 W/pi)			
<b>Longueur du rouleau</b>	5 m (16,4 pi)			
<b>Longueur à découper</b>	Toute distance			50 mm (1,97 po)
<b>TCP</b>	2 700 K	3 000 K	4 000 K	RVB
<b>IRC</b>	90			80
<b>Lumens</b>	Jusqu'à 800,52 lm/m (244 lm/pi)			Jusqu'à 429,79 lm/m (131 lm/pi)
<b>Angle de faisceau</b>	120°			
<b>Gradation</b>	Compatible avec les signaux MID			
<b>Durée de vie nominale</b>	> 50 000 h			
<b>Type de courbure</b>	Verticale (supérieure)			
<b>Longueur du fil</b>	Câble d'alimentation de 0,91 m (3 pi) (préinstallé pour chaque bande de néon), connecteur de 29,97 cm (11,8 po) en option pour la queue, le côté ou le bas			
<b>Montage</b>	8 supports de fixation (inclus), montage sur rail en aluminium en option			
<b>Environnement</b>	Homologation IP67, résistance à l'eau salée et protection contre les chocs homologuée IK08			



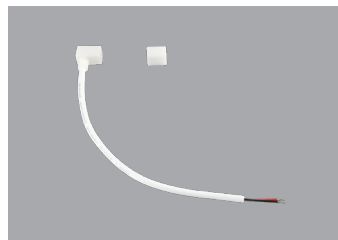
## Accessoires de bande de néon à DEL **LUMAFLEX**



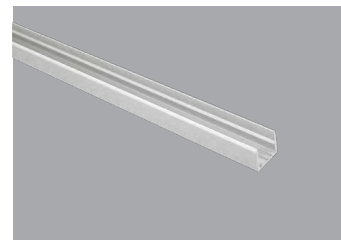
R19001  
RENO-NEON-13MM-EP-RF  
Alimentation par la queue  
avec capuchon



R19002  
RENO-NEON-13MM-EP-RF  
Alimentation par le côté  
avec capuchon



R19003  
RENO-NEON-13MM-EP-RF  
Alimentation par le bas  
avec capuchon



R19011  
RENO-NEON-13MM-EP-RF  
Rail en aluminium de  
1,22 m (4 pi)



R19021  
RENO-SCK-RGB  
Trousse de contrôleur RVB



R84001  
RENO-HBL096-DC24V  
Pilote DEL de 96 W/24 V  
à gradation



R84002  
RENO-HBL200-DC24V  
Pilote DEL de 200 W/24 V  
à gradation



R84003  
RENO-HBL096-DC24V-EX  
Pilote DEL de 96 W/24 V  
à gradation pour  
emplacements mouillés



R19012  
RENO-SG-NEON  
Colle à base de silicone

N° de commande	Modèle	Description
R19001	RENO-NEON-13MM-EP-RF	Câble d'une longueur de 300 mm (11,8 po) pour l'alimentation par la queue
R19002	RENO-NEON-13MM-EP-SF	Câble d'une longueur de 300 mm (11,8 po) pour l'alimentation par le côté
R19003	RENO-NEON-13MM-EP-BF	Câble d'une longueur de 300 mm (11,8 po) pour l'alimentation par le bas
R19011	RENO-NEON-AP-13M-4FT	Rail en aluminium de 1,22 m (4 pi) avec supports
R19021	RENO-SCK-RGB	Trousse de contrôleur RVB/à gradation
R84001	RENO-HBL096-DC24V	Pilote DEL de 96 W/24 V à gradation
R84002	RENO-HBL200-DC24V	Pilote DEL de 200 W/24 V à gradation
R84003	RENO-HBL096-DC24V-EX	Pilote DEL de 96 W/24 V à gradation pour emplacements mouillés
R19012	RENO-SG-NEON	Colle à base de silicone pour connexions d'alimentation étanches (10 ml)