

# Série CETO

## Luminaire UFO profilé pour plafonds élevés NSF



### Caractéristiques du produit

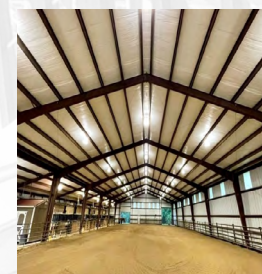
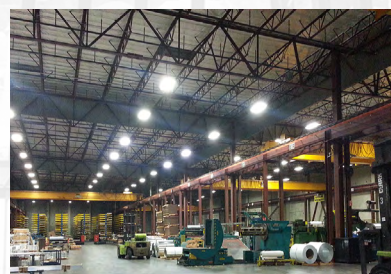
- Certification NSF/ANSI 2 : conformité aux exigences en matière de sûreté et de salubrité des aliments
- Homologation IP69K : protection complète contre la pénétration de poussière et les jets d'eau à hautes pressions et températures
- Boîtier NEMA 4X : assure l'étanchéité du luminaire et sa résistance aux conditions extrêmes
- La finition est testée au brouillard salin pendant 1 500 heures selon la norme ASTM B117
- Boîtier en aluminium lisse qui protège le luminaire contre l'accumulation de substances telles que les débris alimentaires et la poussière
- Lentille en polycarbonate durable et résistante aux chocs
- Conçu pour les environnements où l'équipement est soumis à des processus de nettoyage et d'assainissement rigoureux
- Compatibilité avec les détecteurs autonomes et les détecteurs Bluetooth RENO Smart avec connecteur de 3,5 mm
- Compatibilité avec le pilote DEL de secours homologué IP65 de RENO pour assurer une alimentation de secours en cas de panne de courant
- Températures de fonctionnement : de -40 à 45 °C (de -40 à 113 °F)
- Durée de vie nominale L70 : > 100 000 heures
- Garantie limitée de 10 ans

Date		Projet	
Type		N° de pièce	

LUMINAIRES ARCHITECTURAUX PAR



Le luminaire UFO profilé pour plafonds élevés NSF de la série CETO est conçu pour les environnements difficiles et pour résister à une pression d'eau extrême et à des températures élevées. Son boîtier sans soudure simplifie le nettoyage et l'entretien. Sa conception efficace maximise ses performances, offrant un éclairage exceptionnel pour les zones étendues. Conçu spécifiquement pour les conditions difficiles, le luminaire de la série CETO convient parfaitement aux établissements de traitement des aliments, aux installations de fabrication industrielle, aux entrepôts réfrigérés et aux laboratoires.



### Caractéristiques importantes

<b>Tension</b>	120-347 V
<b>Puissance</b>	Sélectionnable : 150/200/240 W
<b>TCP</b>	Sélectionnable : 3 500/4 000/5 000 K
<b>Efficacité</b>	167 lm/W
<b>Lumens</b>	Jusqu'à 36 754 lm
<b>IRC</b>	> 80
<b>Facteur de puissance</b>	> 0,9
<b>Distorsion harmonique totale</b>	< 20 %
<b>Angle de faisceau</b>	110°
<b>Gradation</b>	Gradation de 0-10 V
<b>Protection contre les surtensions</b>	6 kVA
<b>Certifications</b>	NSF, IP66, IP69K, NEMA 4X
<b>Montage</b>	Suspendu
<b>Usages</b>	Secteurs pharmaceutique, automobile, agricole et de la transformation des aliments, marinas, espaces d'entreposage réfrigérés

## Caractéristiques techniques

N° de commande	Modèle	Puissance	Tension	Lumens	Efficacité	TCP
R34230	RENO-SLEEK-HUB-DV-MW-MCCT	150 W	120-347 V	24 294 lm	162 lm/W	3 500 K
				25 070 lm	167 lm/W	4 000 K
				24 284 lm	161 lm/W	5 000 K
		200 W	120-347 V	31 042 lm	155 lm/W	3 500 K
				32 274 lm	161 lm/W	4 000 K
				30 810 lm	154 lm/W	5 000 K
		240 W	120-347 V	35 917 lm	149 lm/W	3 500 K
				36 754 lm	153 lm/W	4 000 K
				34 578 lm	144 lm/W	5 000 K

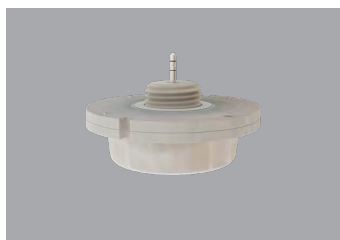
## Accessoires – pilote de secours



R83005  
RENO-EM-40RM  
Pilote DEL de secours  
(de 100 à 347 V c.a., 50/60 Hz, 40 W)

N° de commande	Modèle	Description
R83005	RENO-EM-40RM	Pilote de secours à montage externe, sortie de 40 W, autonomie de ≥ 90 minutes

## Accessoires – Détecteurs autonomes et télécommandes



R71002  
RENO-SENSOR-MW-H  
Détecteur à micro-ondes



R74004  
RENO-SENSOR-PIR3.5-PH15M  
Détecteur à IRP longue portée



R73002  
RENO-REMOTE-H  
Télécommande pour détecteurs autonomes (avec écran)



R73005  
RENO-REMOTE-H-ECO  
Télécommande pour détecteurs autonomes (sans écran)

N° de commande	Modèle	Description
R74001	RENO-SENSOR-PIR-H	Détecteur à micro-ondes à deux niveaux
R74004	RENO-SENSOR-PIR3.5-PH15M	Détecteur à IRP longue portée
R73002	RENO-REMOTE-H	Télécommande pour détecteurs autonomes (avec écran) Remarque : Nécessite une seule télécommande par projet.
R73005	RENO-REMOTE-H-ECO	Télécommande pour détecteurs autonomes (sans écran) Remarque : Nécessite une seule télécommande par projet.

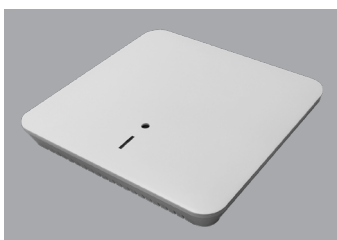
## Accessoires – Détecteurs pour système RENO Smart NLC



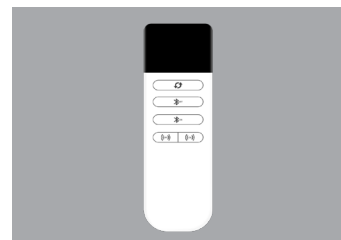
R75001  
RENO-RS-JK-BPDN-12V  
Détecteur à IRP Bluetooth avec connecteur de 3,5 mm



R75002  
RENO-RS-JK-BMWM-12V  
Détecteur à micro-ondes Bluetooth avec connecteur de 3,5 mm



R75201  
RENO-RS-GW-BCNW  
Passerelle Bluetooth à montage au plafond

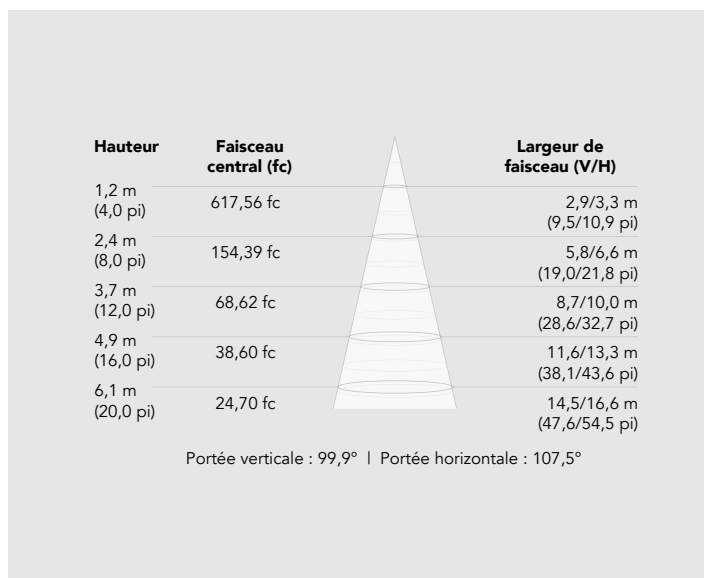
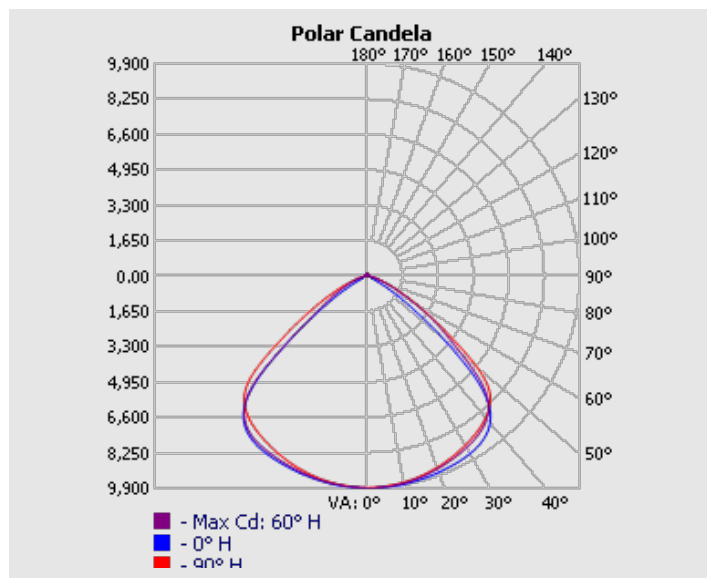


R75301  
RENO-RS-GW-BCNW  
Passerelle Bluetooth à montage au plafond

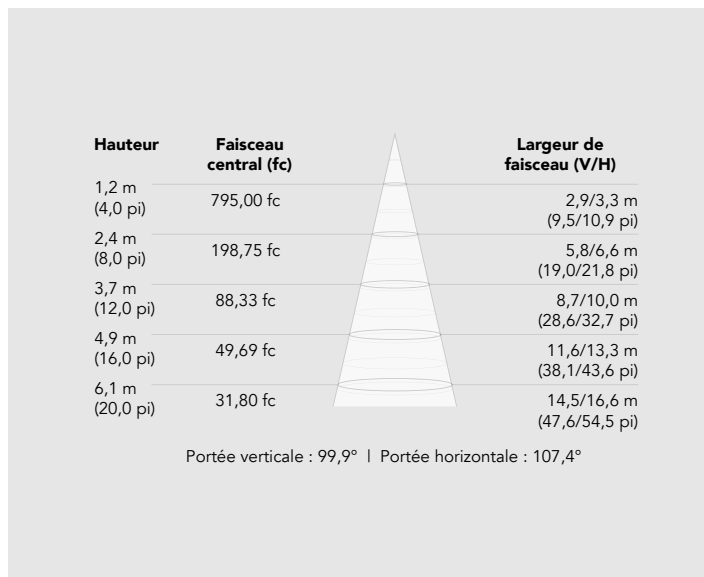
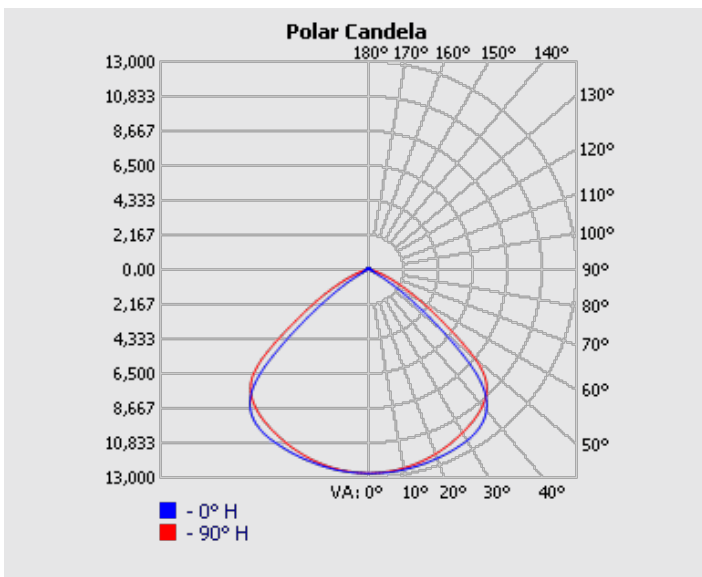
N° de commande	Modèle	Description
R75001	RENO-RS-JK-BPDN-12V	Détecteur à IRP Bluetooth avec connecteur de 3,5 mm pour système RENO Smart NLC
R75002	RENO-RS-JK-BMWM-12V	Détecteur à micro-ondes Bluetooth avec connecteur de 3,5 mm pour système RENO Smart NLC
R75201	RENO-RS-GW-BCNW	Passerelle Bluetooth à montage au plafond pour système RENO Smart NLC
R75301	RENO-RS-RC-BNNN	Télécommande Bluetooth à fonction de réinitialisation (5 touches)

**\*\* Tous les détecteurs RENO Smart sont programmés/mis en service au moyen de l'application RENO Smart.**

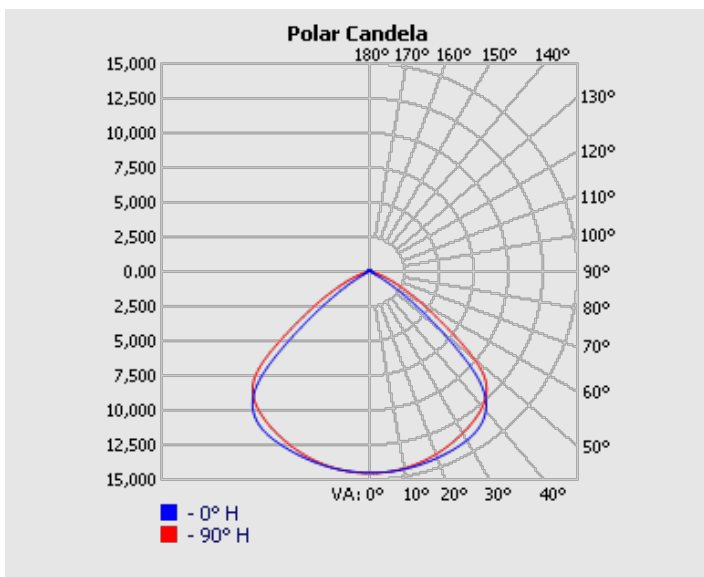
## Données photométriques – 150 W/4 000 K



## Données photométriques – 200 W/4 000 K



## Données photométriques – 240 W/4 000 K



Hauteur	Faisceau central (fc)	Largeur de faisceau (V/H)
1,2 m (4,0 pi)	906,06 fc	2,9/3,3 m (9,5/10,9 pi)
2,4 m (8,0 pi)	226,52 fc	5,8/6,6 m (19,0/21,8 pi)
3,7 m (12,0 pi)	100,67 fc	8,7/10,0 m (28,6/32,7 pi)
4,9 m (16,0 pi)	56,63 fc	11,6/13,3 m (38,1/43,6 pi)
6,1 m (20,0 pi)	36,24 fc	14,5/16,6 m (47,6/54,5 pi)

Portée verticale : 99,8° | Portée horizontale : 107,4°

## Dimensions

