

Date		Projet	
Type		N° de pièce	

Série OPS

Luminaires muraux à DEL

Les luminaires muraux à DEL traditionnels PRIME de la série OPS utilisent des puces et des pilotes à DEL de pointe pour offrir une solution d'éclairage de qualité et écoénergétique. Ils sont également faciles à installer, directement sur les boîtiers électriques existants, privilégiés par l'entrepreneur qui remplace les vieux luminaires muraux utilisant des lampes au sodium haute pression et des lampes aux halogénures métalliques.



CARACTÉRISTIQUES DU PRODUIT

- DLC Premium
- Fini noir enduit de peinture thermolaquée
- Alliage d'aluminium et lentille en verre
- Photocellule à bouton offerte en option.
Remarque : la photocellule doit être installée dans le de défonçage prévu à cet effet, situé sur le dessus du luminaire, afin d'assurer un fonctionnement optimal et une détection lumineuse adéquate.
- Conception 30 % plus mince
- Température de fonctionnement :
-40 °C à 50 °C (-40 °F à 122 °F)
- Dispersion égale de la lumière et réduction de l'éblouissement
- Détecteur c.c. encastré offert
- Gradation étendue à tension variable (120-347 V)
- TCP et puissances multiples
- Facile à installer et à entretenir
- Durée de vie nominale : L70 ~ 100 000 h
- Couleurs personnalisées offertes
- Garantie de limite 10 ans

CARACTÉRISTIQUES IMPORTANTES

Tension	120-347 V
Puissance	Réglable – 30 W/40 W/50 W
TCP	3 500 K, 4 000 K, 5 000 K
IRC	> 80
Facteur de puissance	> 0,9
Lumens	De 4 050 à 16 200 lm
Angle de faisceau	110°
À intensité variable	0-10 V
Montage	En surface, mural
Usages	Commerces, hôpitaux, entrepôts, écoles

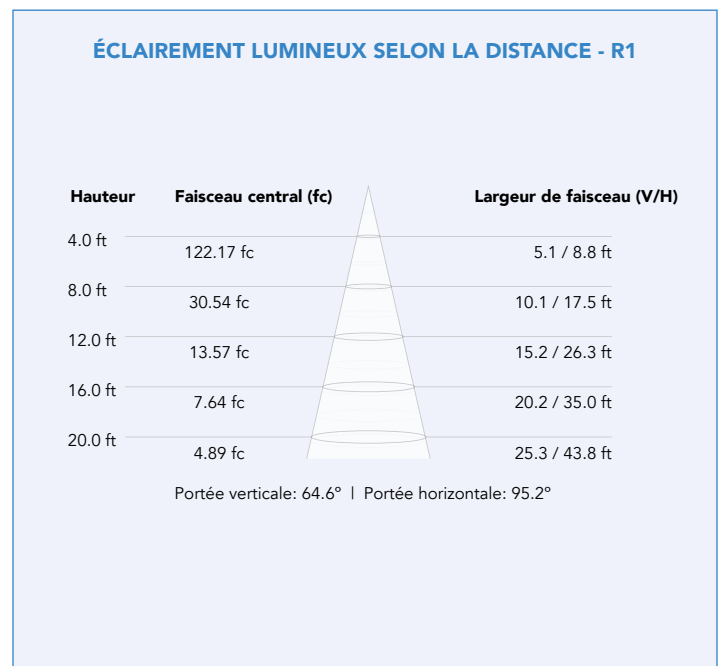
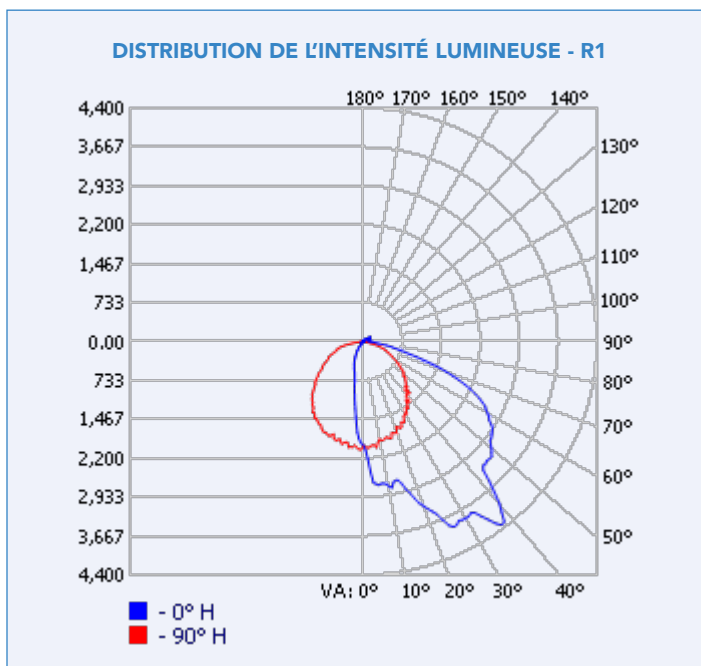
CARACTÉRISTIQUES TECHNIQUES

N° de commande	Modèle	Puissance	Tension	Lumens	Efficacité	TCP	Fini
R51024	RENO-WP-MW-DV-MCCT-R1	30 W/40 W/50 W	120-347 V	4 050/5 400/6 750 lm	135 lm/W	3 000 K/4 000 K/5 000 K	Noir
R51025	RENO-WP-MW-DV-MCCT-R2	45 W/60 W/75 W	120-347 V	6 075/8 100/10 125 lm	135 lm/W	3 000 K/4 000 K/5 000 K	Noir
R51026	RENO-WP-MW-DV-MCCT-R3	72 W/96 W/120 W	120-347 V	9 720/12 960/16 200 lm	135 lm/W	3 000 K/4 000 K/5 000 K	Noir
R51029	RENO-WP-MW-DV-MCCT-R2-WH	45 W/60 W/75 W	120-347 V	6 075/8 100/10 125 lm	135 lm/W	3 000 K/4 000 K/5 000 K	Blanc

HOMOLOGATION DLC

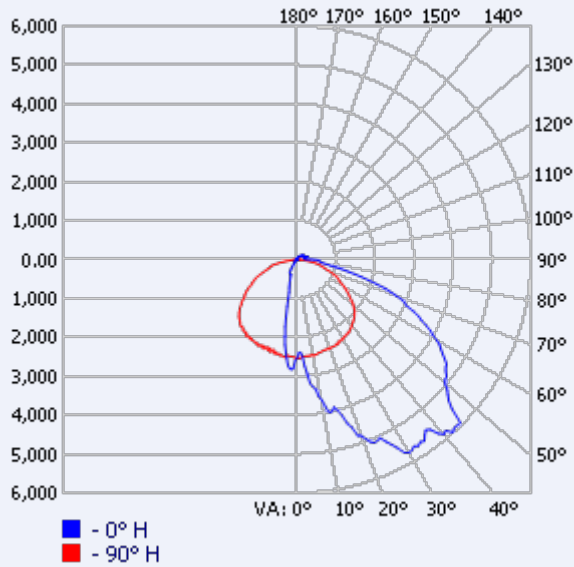
N° de commande	Modèle	Application	DLC Standard	DLC Premium
R51024	RENO-WP-MW-DV-MCCT-R1	Luminaires pour plafonds élevés pour bâtiments commerciaux et industriels	–	S-X6N82F
R51025	RENO-WP-MW-DV-MCCT-R2	Luminaires pour plafonds élevés pour bâtiments commerciaux et industriels	–	S-NIOL7B
R51026	RENO-WP-MW-DV-MCCT-R3	Luminaires pour plafonds élevés pour bâtiments commerciaux et industriels	–	S-ZVGF0R
R51029	RENO-WP-MW-DV-MCCT-R2-WH	Luminaires pour plafonds élevés pour bâtiments commerciaux et industriels	–	S-NIOL7B

DONNÉES PHOTOMÉTRIQUES



DONNÉES PHOTOMÉTRIQUES

DISTRIBUTION DE L'INTENSITÉ LUMINEUSE - R2

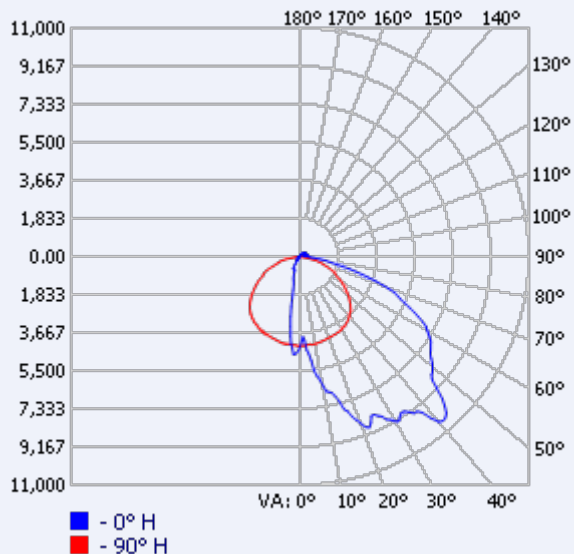


ÉCLAIREMENT LUMINEUX SELON LA DISTANCE - R2

Hauteur	Faisceau central (fc)	Largeur de faisceau (V/H)
4.0 ft	157.97 fc	4.9 / 8.8 ft
8.0 ft	39.49 fc	9.8 / 17.5 ft
12.0 ft	17.55 fc	14.6 / 26.3 ft
16.0 ft	9.87 fc	19.5 / 35.0 ft
20.0 ft	6.32 fc	24.4 / 43.8 ft

Vertical Spread: 62.7° | Horizontal Spread: 95.1°

DISTRIBUTION DE L'INTENSITÉ LUMINEUSE - R3

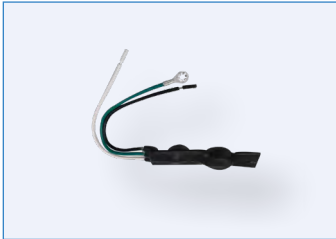


ÉCLAIREMENT LUMINEUX SELON LA DISTANCE - R3

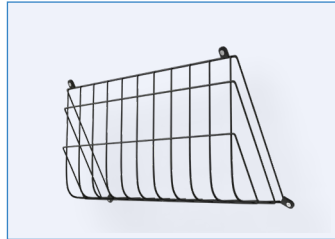
Hauteur	Faisceau central (fc)	Largeur de faisceau (V/H)
4.0 ft	270.14 fc	4.7 / 8.2 ft
8.0 ft	67.54 fc	9.4 / 16.3 ft
12.0 ft	30.02 fc	14.2 / 24.5 ft
16.0 ft	16.88 fc	18.9 / 32.6 ft
20.0 ft	10.81 fc	23.6 / 40.8 ft

Vertical Spread: 61.1° | Horizontal Spread: 91.1°

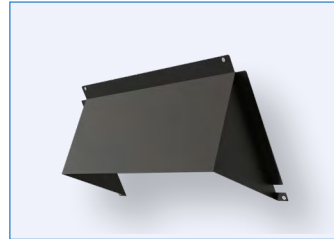
ACCESSOIRES



R59009
RENO-WP-PS
Protection contre les surtensions 10 KA



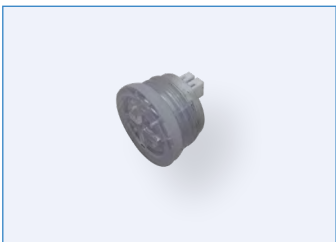
R59007
RENO-WALL-PACK-WIRE-GUARD
Cache-fils de luminaire mural



R59008
RENO-WP-SHIELD
Pare-lumière de luminaire mural

N° de commande	Modèle	Description
R59009	RENO-WP-PS	Protection contre les surtensions 10 KA
R59007	RENO-WALL-PACK-WIRE-GUARD	Cache-fils de luminaire mural (R1, R2, R3)
R59008	RENO-WP-SHIELD	Pare-lumière de luminaire mural (peut être peint pour s'harmoniser avec le blanc)

ACCESSOIRES – DÉTECTEURS



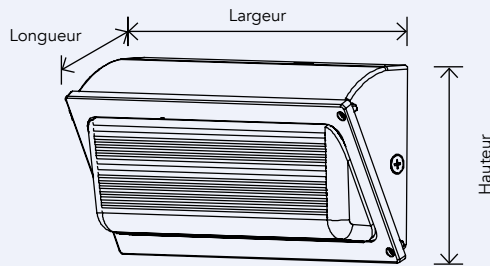
R59101
RENO-WP-PS
Dispositif à bouton CC, équipé d'une cellule photoélectrique

N° de commande	Modèle	Description
R59101	RENO-WP-PS	Dispositif à bouton CC, équipé d'une cellule photoélectrique

Remarque : la photocellule doit être installée dans le de défonçage prévu à cet effet, situé sur le dessus du luminaire, afin d'assurer un fonctionnement optimal et une détection lumineuse adéquate.

DIMENSIONS

R1/R2/R3



Largeur : 355,6 mm (14 po)

Hauteur : 223,5 mm (8,8 po)

Longueur : 120 mm (4,8 po)

Poids : 3,4 kg (7,5 lb)