

Date: _____ Projet: _____

Type: _____ n° de pièce: _____



Aries Series

Shoobox Area Light

Le luminaire de zone de type "shoobox" est conçu pour les applications commerciales extérieures, offrant un éclairage puissant et efficace pour les stationnements, les allées et autres grands espaces.

Grâce à ses puissances, ses CCT et ses répartitions de faisceau sélectionnables, il offre une performance polyvalente et un fonctionnement fiable dans les conditions exigeantes.



Caractéristiques du produit

- Certification DLC Premium
- Boîtier en aluminium moulé sous pression
- Finition : noir, bronze, blanc
- Puissance et température de couleur (CCT) sélectionnables
- Haute efficacité jusqu'à 170 lm/W
- Répartition de faisceau de type II, III, IV et V avec la technologie Beamflex
- Homologué IP65 pour les emplacements mouillés
- Conception unique, boîtier de luminaire robuste en aluminium extrudé
- Température de fonctionnement : -40 °C à +40 °C (-40 °F à 104 °F)
- Durée de vie nominale : > 100 000 h
- Compatible avec les capteurs Reno Smart et autonomes
- Garantie de 10 ans

Spécifications

Tension d'entrée	120-347 Vca
Puissance sélectionnable	R1 - 75 W / 100 W / 125 W / 150 W R2 - 200 W / 240 W / 280 W / 320 W R3 - 320 W / 360 W / 400 W / 450 W
Couleur	Noir/Blanc/Bronze
Facteur de puissance	>0,9
CCT sélectionnable	30/40/5000 K
IRC	>70
Lumens	R1 - Jusqu'à 25 500 lm R2 - Jusqu'à 54 400 lm R3 - Jusqu'à 76 500 lm
Angle de faisceau	T2/T3/T4/T5
Gradation	0-10 V
Montage	Étrier, raccord coulissant, bras droit, lyre
Applications	Commercial, stationnements extérieurs, allées
Réglages par défaut	R1 - 150W/4000K/T3 R2 - 320W/4000K/T3 R3 - 450W/4000K/T3

Specifications

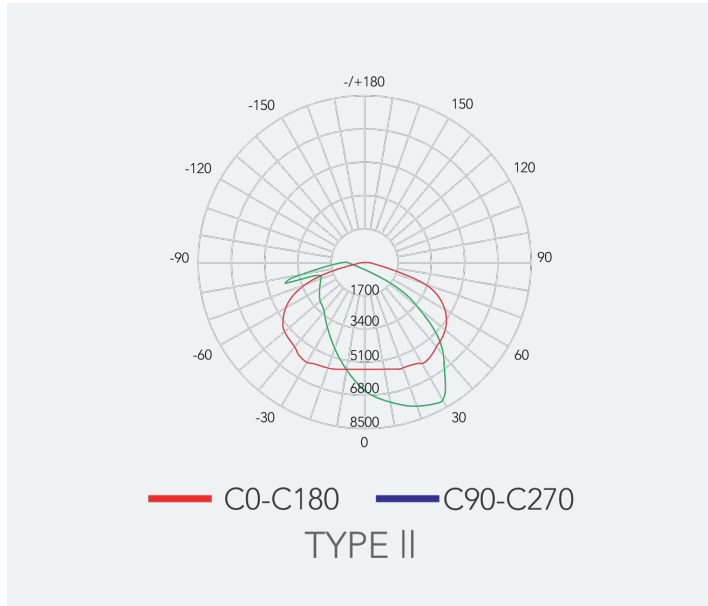
N° de commande	Modèle	Puissance	Tension	Lumens	Efficacité	CCT	Finition
R53071	RENO-SB-150W-MW-DV-MCCT-ABA-G3-R1-BK	75/100/125/150 W	120-347 V	Jusqu'à 24 000 lm	Up to 170lm/W	30/40/5000 K	Noir
R53072	RENO-SB-150W-MW-DV-MCCT-ABA-G3-R1-BN	75/100/125/150 W	120-347 V	Jusqu'à 24 000 lm	Up to 170lm/W	30/40/5000 K	Bronze
R53073	RENO-SB-150W-MW-DV-MCCT-ABA-G3-R1-WH	75/100/125/150 W	120-347 V	Jusqu'à 24 000 lm	Up to 170lm/W	30/40/5000 K	Blanc
R53074	RENO-SB-320W-MW-DV-MCCT-ABA-G3-R2-BK	200/240/280/320 W	120-347 V	Jusqu'à 51 200 lm	Up to 170lm/W	30/40/5000 K	Noir
R53075	RENO-SB-320W-MW-DV-MCCT-ABA-G3-R2-BN	200/240/280/320 W	120-347 V	Jusqu'à 51 200 lm	Up to 170lm/W	30/40/5000 K	Bronze
R53076	RENO-SB-320W-MW-DV-MCCT-ABA-G3-R2-WH	200/240/280/320 W	120-347 V	Jusqu'à 51 200 lm	Up to 170lm/W	30/40/5000 K	Blanc
R53077	RENO-SB-450W-MW-DV-MCCT-ABA-G3-R3-BK	320/360/400/450 W	120-347 V	Jusqu'à 72 000 lm	Up to 170lm/W	30/40/5000 K	Noir

DLC Certification

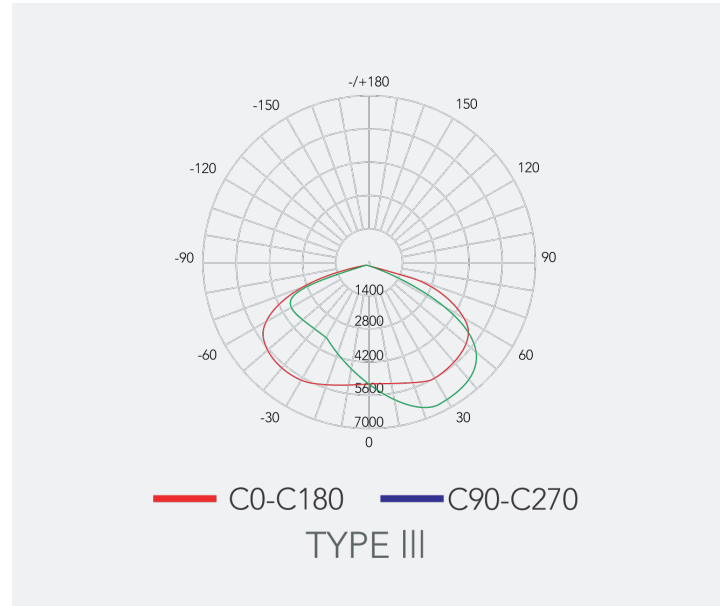
N° de commande	Modèle	Application	DLC Standard	DLC Premium
R53071	RENO-SB-150W-MW-DV-MCCT-ABA-G3-R1-BK	Luminaires extérieurs de zone et de voirie montés sur poteau ou sur bras	-	En cours
R53072	RENO-SB-150W-MW-DV-MCCT-ABA-G3-R1-BN	Luminaires extérieurs de zone et de voirie montés sur poteau ou sur bras	-	En cours
R53073	RENO-SB-150W-MW-DV-MCCT-ABA-G3-R1-WH	Luminaires extérieurs de zone et de voirie montés sur poteau ou sur bras	-	En cours
R53074	RENO-SB-320W-MW-DV-MCCT-ABA-G3-R2-BK	Luminaires extérieurs de zone et de voirie montés sur poteau ou sur bras	-	En cours
R53075	RENO-SB-320W-MW-DV-MCCT-ABA-G3-R2-BN	Luminaires extérieurs de zone et de voirie montés sur poteau ou sur bras	-	En cours
R53076	RENO-SB-320W-MW-DV-MCCT-ABA-G3-R2-WH	Luminaires extérieurs de zone et de voirie montés sur poteau ou sur bras	-	En cours
R53077	RENO-SB-450W-MW-DV-MCCT-ABA-G3-R3-BK	Luminaires extérieurs de zone et de voirie montés sur poteau ou sur bras	-	En cours

Diagrammes photométriques

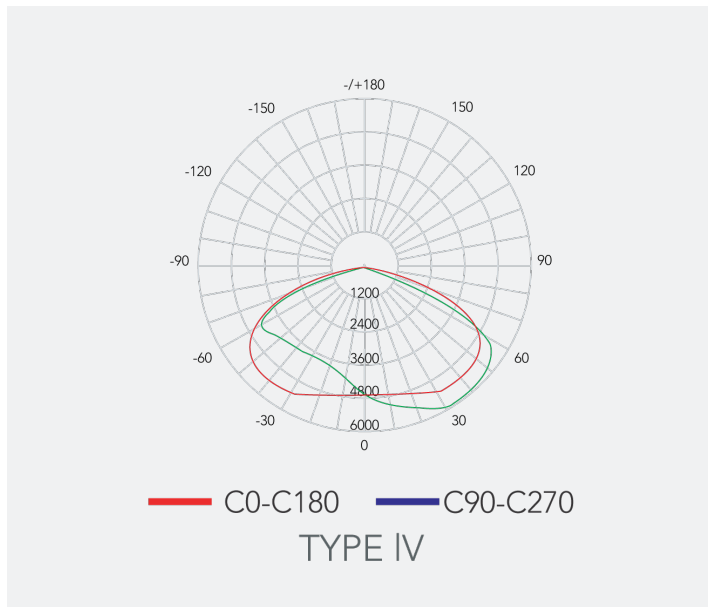
Luminaire de zone de type « shoebox » (optique T2)



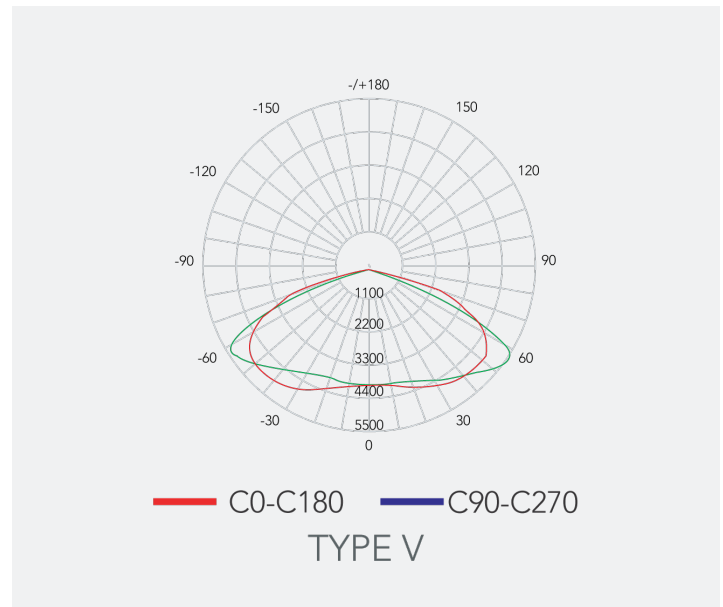
Luminaire de zone de type « shoebox » (optique T3)



Luminaire de zone de type « shoebox » (optique T4)



Luminaire de zone de type « shoebox » (optique T5)

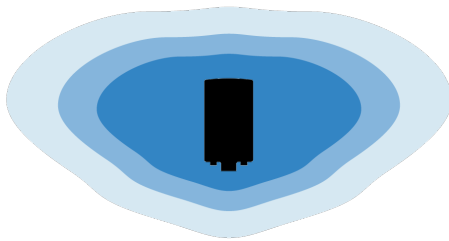


Beamflex™

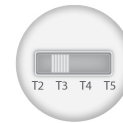
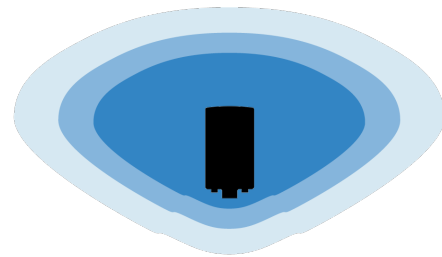
Plateforme de technologie optique RENO

Beamflex™ est la plateforme de technologie optique exclusive de Reno Lighting, offrant une répartition de faisceau sélectionnable sur le terrain directement intégrée au luminaire.

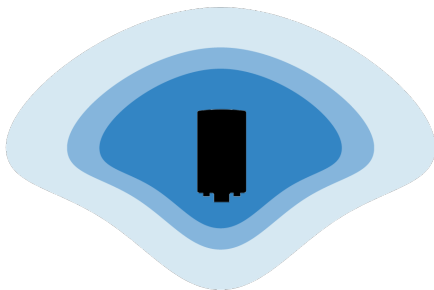
Les angles de faisceau sont réglables sur place lors de l'installation ou de la mise en service, éliminant ainsi le besoin d'optiques fixes spécifiées en usine ou le remplacement des pièces optiques après l'installation.



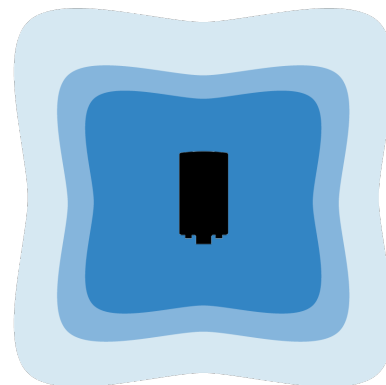
Type II (T2)
Répartition de la lumière



Type III (T3)
Répartition de la lumière



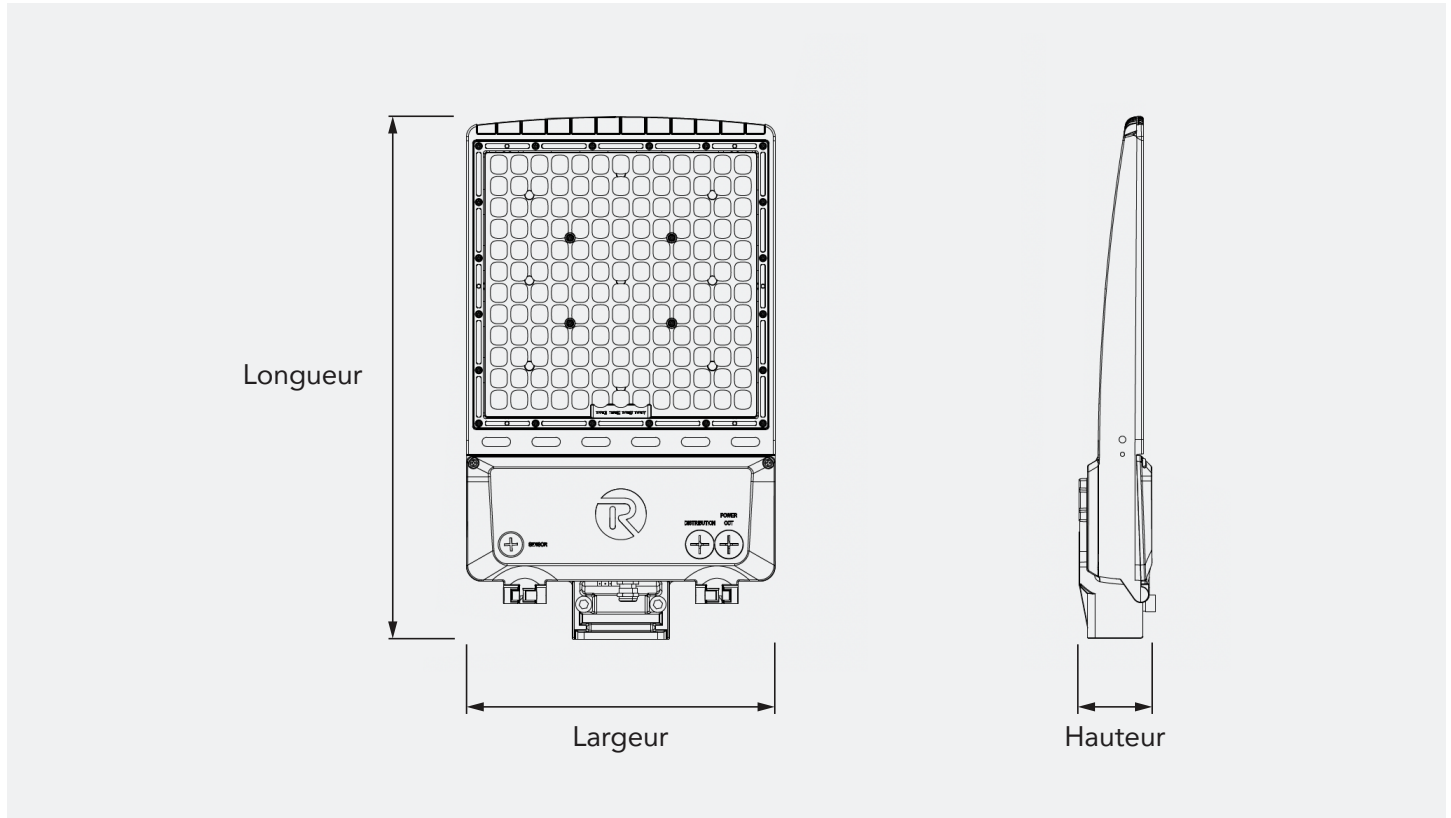
Type IV (T4)
Répartition de la lumière



Type V (T5)
Répartition de la lumière

Dimensions

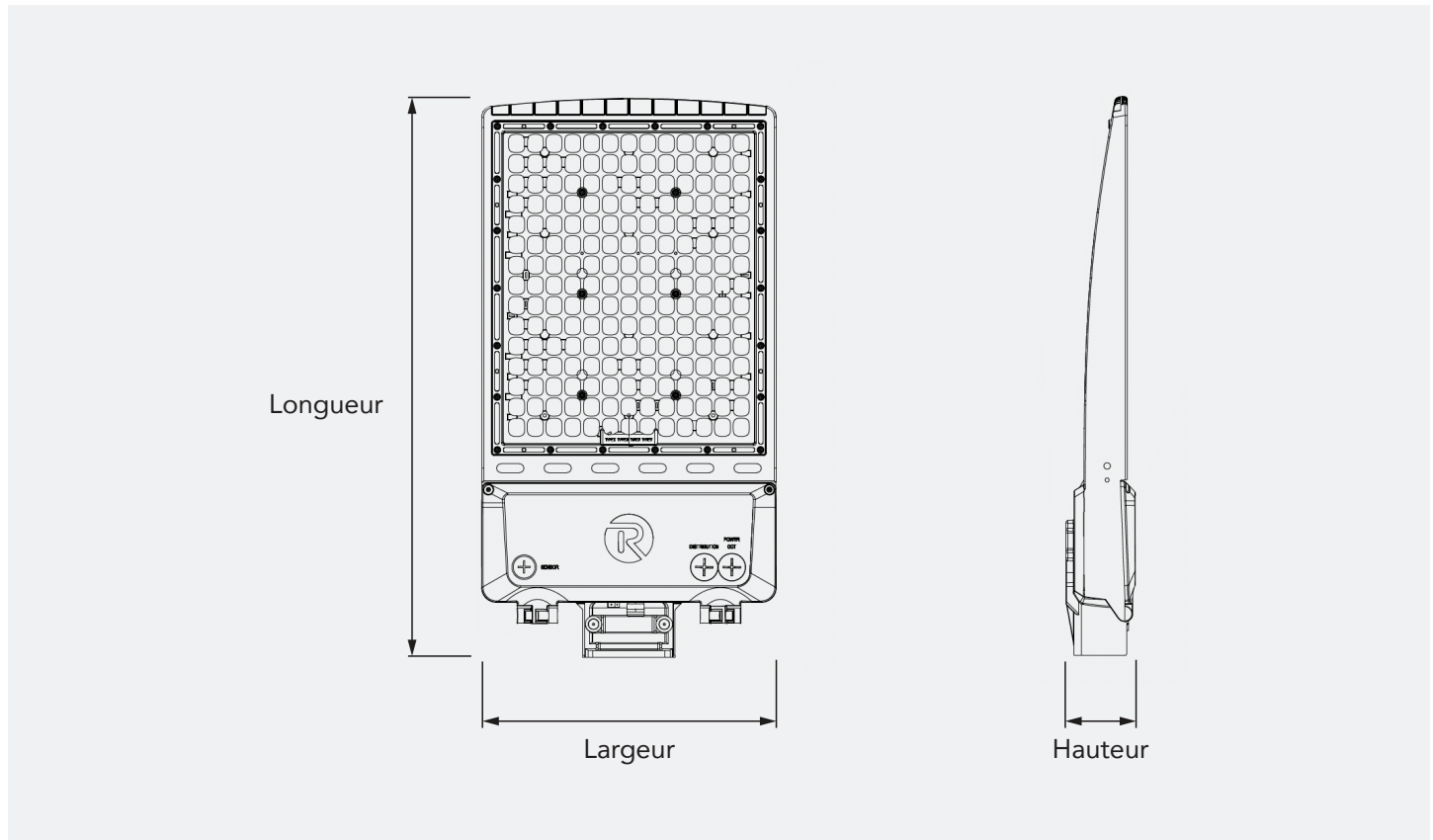
Luminaire de zone « shoobox » | R1



N° de commande	Modèle	Longueur	Largeur	Hauteur	Poids
R53071	RENO-SB-150W-MW-DV-MCCT-ABA-G3-R1-BK	20,21 po (513,5 mm)	11,96 po (303,9 mm)	2,81 po (71,4 mm)	3,93 kg (8,66 lb)
R53072	RENO-SB-150W-MW-DV-MCCT-ABA-G3-R1-BN	20,21 po (513,5 mm)	11,96 po (303,9 mm)	2,81 po (71,4 mm)	3,93 kg (8,66 lb)
R53073	RENO-SB-150W-MW-DV-MCCT-ABA-G3-R1-WH	20,21 po (513,5 mm)	11,96 po (303,9 mm)	2,81 po (71,4 mm)	3,93 kg (8,66 lb)

Dimensions

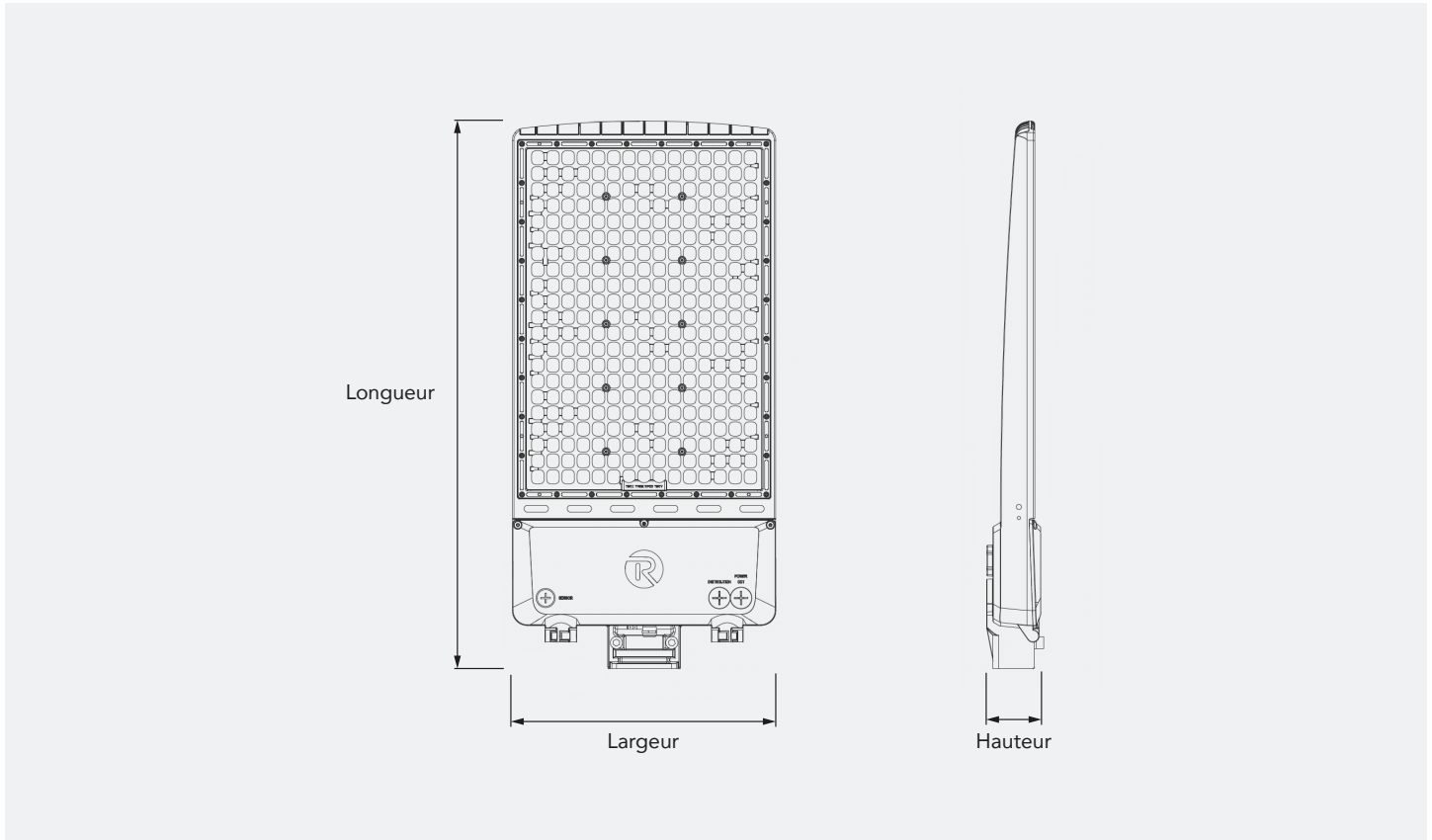
Luminaire de zone « shoebox » | R2



N° de commande	Modèle	Longueur	Largeur	Hauteur	Poids
R53074	RENO-SB-320W-MW-DV-MCCT-ABA-G3-R2-BK	22,70 po (576,5 mm)	11,96 po (303,8 mm)	2,8 po (71,1 mm)	4,93 kg (10,87 lb)
R53075	RENO-SB-320W-MW-DV-MCCT-ABA-G3-R2-BN	22,70 po (576,5 mm)	11,96 po (303,8 mm)	2,8 po (71,1 mm)	4,93 kg (10,87 lb)
R53076	RENO-SB-320W-MW-DV-MCCT-ABA-G3-R2-WH	22,70 po (576,5 mm)	11,96 po (303,8 mm)	2,8 po (71,1 mm)	4,93 kg (10,87 lb)

Dimensions

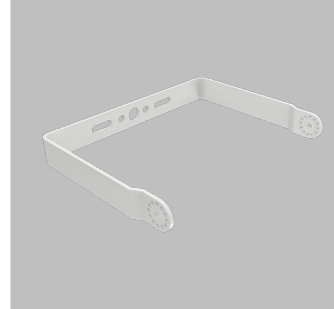
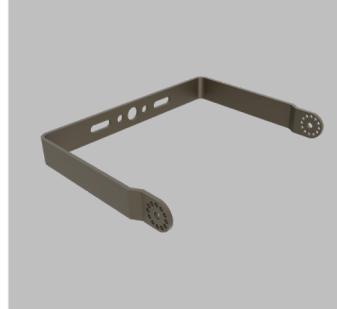
Luminaire de zone « shoobox » | R3



N° de commande	Modèle	Longueur	Largeur	Hauteur	Poids
R53077	RENO-SB-450W-MW-DV-MCCT-ABA-G3-R3-BK	28,38 po (720,9 mm)	13,65 po (346,8 mm)	2,79 po (70,8 mm)	6,35 kg (14 lb)

Montage des accessoires

Montage sur lyre



Lyre R1/R2 (noir)

R59222

RENO-SB-YOKE-G3-R1/R2-BK

Lyre R1/R2 (bronze)

R59223

RENO-SB-YOKE-G3-R1/R2-BN

Lyre R1/R2 (blanc)

R59224

RENO-SB-YOKE-G3-R1/R2-WH

N° de commande	Modèle	Description
R59222	RENO-SB-YOKE-G3-R1/R2-BK	Montage sur lyre pour R53071/R53074, fini noir
R59223	RENO-SB-YOKE-G3-R1/R2-BN	Montage sur lyre pour R53072/R53075, fini bronze
R59224	RENO-SB-YOKE-G3-R1/R2-WH	Montage sur lyre pour R53073/R53076, fini blanc

Straight Arm Mount



Bras droit (noir)

R59006

RENO-Straight Arm-G3-BK

Bras droit (bronze)

R59221

RENO-Straight Arm-G3-BN

Bras droit (blanc)

R59016

RENO-Straight Arm-G3-WH

N° de commande	Modèle	Description
R59006	RENO-Straight Arm-G3-BK	Support à bras droit pour Shoebox, fini noir
R59221	RENO-Straight Arm-G3-BN	Support à bras droit pour Shoebox, fini bronze
R59016	RENO-Straight Arm-G3-WH	Support à bras droit pour Shoebox, fini blanc

Montage sur raccord coulissant



Raccord coulissant (noir)

R59005

RENO-Slip Fitter-G3-BK

Raccord coulissant (bronze)

R59220

RENO-Slip Fitter-G3-BN

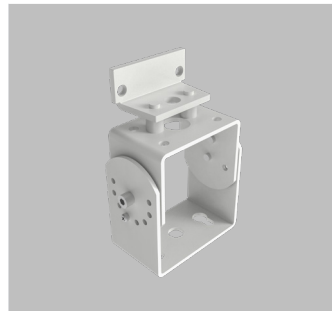
Raccord coulissant (blanc)

R59015

RENO-Slip Fitter-G3-WH

N° de commande	Modèle	Description
R59005	RENO-Slip Fitter-G3-BK	Raccord coulissant pour Shoebox, fini noir
R59220	RENO-Slip Fitter-G3-BN	Raccord coulissant pour Shoebox, fini bronze
R59015	RENO-Slip Fitter-G3-WH	Raccord coulissant pour Shoebox, fini blanc

Montage sur tourillon



Tourillon (noir)

R59004

RENO-Trunnion-G3-BK

Tourillon (bronze)

R59219

RENO-Trunnion-G3-BN

Tourillon (blanc)

R59014

RENO-Trunnion-G3-WH

N° de commande	Modèle	Description
R59004	RENO-Trunnion-G3-BK	Support en tourillon ou en U pour Shoebox, fini noir
R59219	RENO-Trunnion-G3-BN	Support en tourillon ou en U pour Shoebox, fini bronze
R59014	RENO-Trunnion-G3-WH	Support en tourillon ou en U pour Shoebox, fini blanc

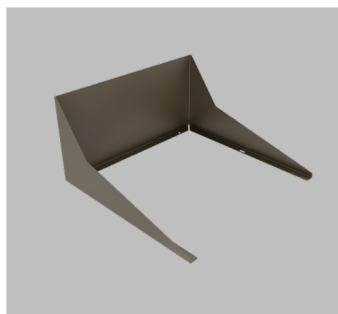
Écrans anti-éblouissement arrière coulissants



Écran R1 (noir)

R59212

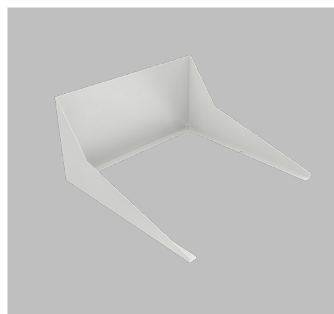
RENO-SB-SHIELD-G3-R1-BK



Écran R1 (bronze)

R59213

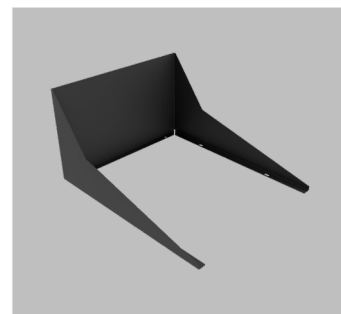
RENO-SB-SHIELD-G3-R1-BN



Écran R1 (blanc)

R59214

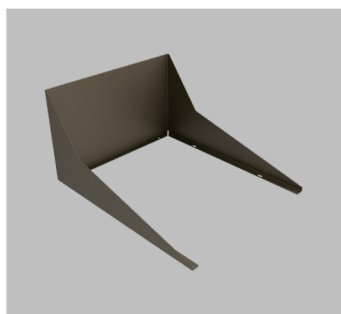
RENO-SB-SHIELD-G3-R1-WH



Écran R2 (noir)

R59215

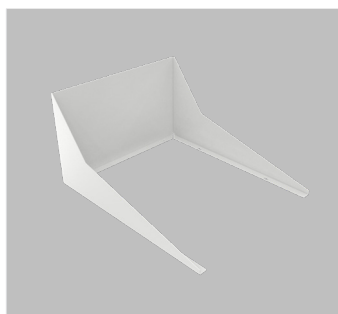
RENO-SB-SHIELD-G3-R2-BK



Écran R2 (bronze)

R59216

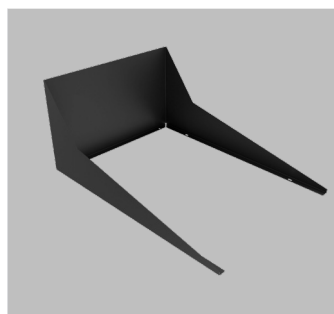
RENO-SB-SHIELD-G3-R2-BN



Écran R2 (blanc)

R59217

RENO-SB-SHIELD-G3-R2-WH



Écran R3 (noir)

R59218

RENO-SB-SHIELD-G3-R3-BK

N° de commande	Modèle	Description
R59212	RENO-SB-SHIELD-G3-R1-BK	Écran pour Shoebox pour R53071, fini noir
R59213	RENO-SB-SHIELD-G3-R1-BN	Écran pour Shoebox pour R53072, fini bronze
R59214	RENO-SB-SHIELD-G3-R1-WH	Écran pour Shoebox pour R53073, fini blanc
R59215	RENO-SB-SHIELD-G3-R2-BK	Écran pour Shoebox pour R53074, fini noir
R59216	RENO-SB-SHIELD-G3-R2-BN	Écran pour Shoebox pour R53075, fini bronze
R59217	RENO-SB-SHIELD-G3-R2-WH	Écran pour Shoebox pour R53076, fini blanc
R59218	RENO-SB-SHIELD-G3-R3-BK	Écran pour Shoebox pour R53077, fini noir

Capteurs autonomes



Détecteur à micro-ondes

R71002
RENO-SENSOR-MW-H



Détecteur à photocellule (blanc)

Détecteur à photocellule
RENO-SENSOR-PC-S



Détecteur à photocellule (noir)

R72002
RENO-SENSOR-PC-S-BK



Télécommande pour détecteurs autonomes (avec écran)

R73002
RENO-REMOTE-H



Télécommande pour détecteurs autonomes (sans écran)

R73005
RENO-REMOTE-H-ECO

N° de commande	Modèle	Description
R71002	RENO-SENSOR-MW-H	Détecteur à micro-ondes
R72001	RENO-SENSOR-PC-S	Détecteur à photocellule (blanc)
R72002	RENO-SENSOR-PC-S-BK	Détecteur à photocellule (noir)
R73002	RENO-REMOTE-H	Télécommande pour détecteurs autonomes (avec écran)
R73005	RENO-REMOTE-H-ECO	Télécommande pour détecteurs autonomes (sans écran)

Capteurs Bluetooth



Détecteur à IRP et à technologie Bluetooth

R75001

RENO-RS-JK-BPDN-12V



Capteur à micro-ondes Bluetooth

R75002

RENO-RS-JK-BMWM-12V

N° de commande	Modèle	Description
R75001	RENO-RS-JK-BPDN-12V	Détecteur à IRP et à technologie Bluetooth
R75002	RENO-RS-JK-BMWM-12V	Capteur à micro-ondes Bluetooth