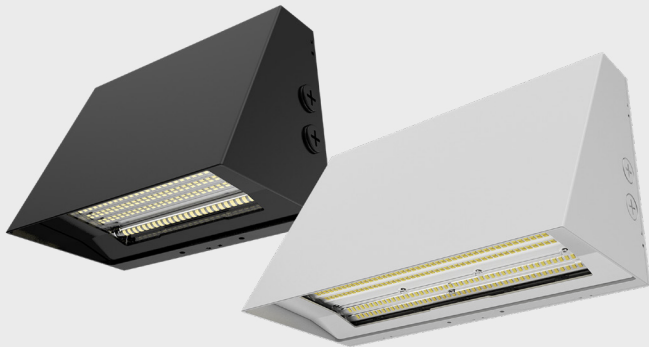


Date: _____ Projet: _____

Type: _____ n° de pièce: _____



Ops

Applique murale architecturale mince

L'applique murale architecturale mince OPS combine un design élégant à profil bas à une performance polyvalente adaptée à une vaste gamme d'applications extérieures.

Dotée de la technologie BeamFlex™ avec des distributions réglables sur le terrain de type II à type IV, d'une température de couleur (TC) sélectionnable de 3000 K à 5000 K et d'une puissance réglable sur le terrain, l'OPS offre un équilibre optimal entre efficacité, flexibilité et esthétique architecturale. Disponible en trois formats.



Caractéristiques du produit

- DLC en attente
- Boîtier en aluminium moulé sous pression
- Lentille en polycarbonate
- Finis noir et blanc (finis personnalisés offerts)
- Offert en 3 formats
- Lentille prismatique givrée en polycarbonate conçue pour réduire l'éblouissement
- Sélecteur BeamFlex™ réglable sur le terrain pour les distributions de type II, III et IV
- Puissances réglables sur le terrain
- Photocellule intégrée
- IP65
- Conforme DarkSky (3000 K)
- Température de fonctionnement : -40 °C à +50 °C (-40 °F à +122 °F)
- Durée de vie nominale : L70 > 100 000 h
- Garantie limitée de 10 ans

Spécifications

| | |
|-----------------------------------|---|
| Tension | 120-347 V AC |
| Puissances sélectionnables | R1: 25/30/40 W R2: 60/80/100 W R3: 90/120/150 W |
| TCP sélectionnables | 3000 K, 4000 K, 5000 K |
| THD | < 20% |
| Facteur de puissance | > 0,9 |
| IRC | 80 |
| Lumens | Jusqu'à 24 751 lm |
| Efficacité lumineuse | Jusqu'à 169 lm/W |
| Angle de faisceau | T2, T3, T4 |
| Gradation | 0-10 V |
| Montage | Montage mural |
| Applications | Bâtiments commerciaux, centres commerciaux, allées piétonnes, entrées, garages de stationnement, installations industrielles, immeubles multirésidentiels et établissements hôteliers |

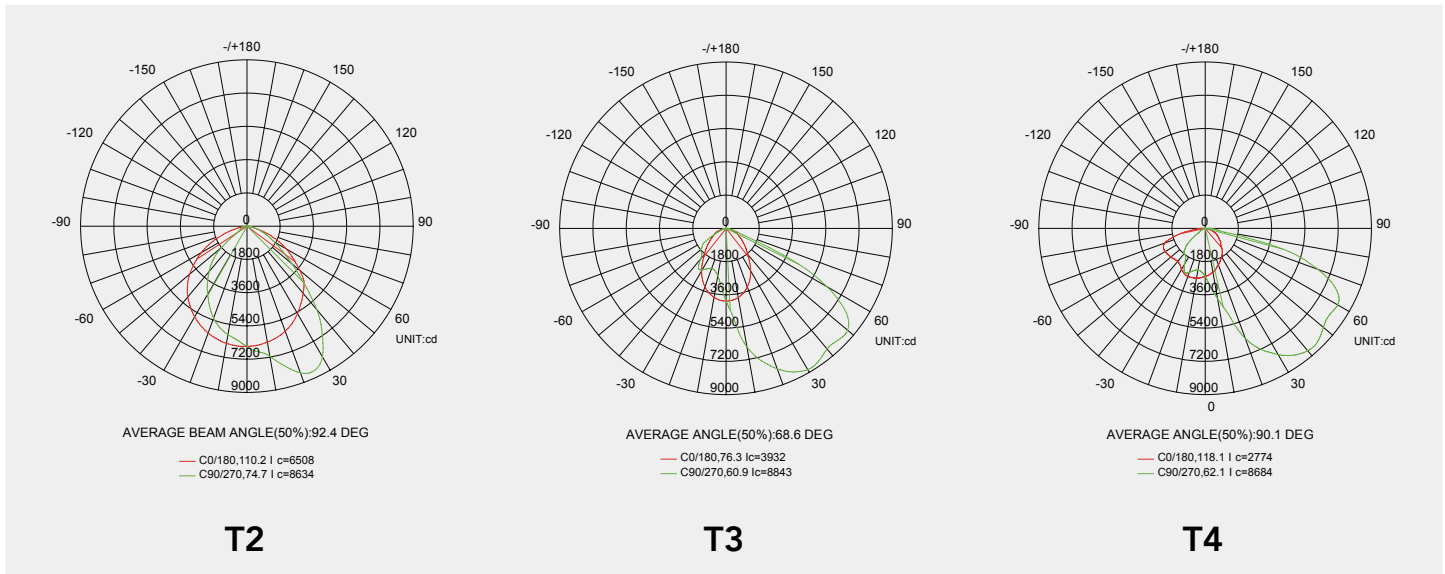
Specifications

| N° de commande | N° de modèle | Fini | Puissance | Lumens | Efficacité | TCP | Angle de faisceau |
|----------------|--------------------------------|-------|-------------|-------------------|----------------|--------------|-------------------|
| R51210 | RENO-SFWP-DV-MCCT-ABA-G2-R1-BK | Noir | 25/30/40 W | Jusqu'à 5 653 lm | Up to 150 lm/W | 35/40/5000 K | T2 / T3 / T4 |
| R51211 | RENO-SFWP-DV-MCCT-ABA-G2-R1-WH | Blanc | 25/30/40 W | Jusqu'à 5 653 lm | Up to 150 lm/W | 35/40/5000 K | T2 / T3 / T4 |
| R51212 | RENO-SFWP-DV-MCCT-ABA-G2-R2-BK | Noir | 60/80/100 W | Jusqu'à 13 598 lm | Up to 150 lm/W | 35/40/5000 K | T2 / T3 / T4 |
| R51213 | RENO-SFWP-DV-MCCT-ABA-G2-R2-WH | Blanc | 60/80/100 W | Jusqu'à 13 598 lm | Up to 150 lm/W | 35/40/5000 K | T2 / T3 / T4 |
| R51214 | RENO-SFWP-DV-MCCT-ABA-G2-R3-BK | Noir | 90/12/150 W | Jusqu'à 22 977 lm | Up to 175 lm/W | 35/40/5000 K | T2 / T3 / T4 |
| R51215 | RENO-SFWP-DV-MCCT-ABA-G2-R3-WH | Blanc | 90/12/150 W | Jusqu'à 22 977 lm | Up to 175 lm/W | 35/40/5000 K | T2 / T3 / T4 |

Certification DLC

| N° de commande | N° de modèle | Application | Norme DLC | DLC Premium |
|----------------|--------------------------------|--|-----------|-------------|
| R51210 | RENO-SFWP-DV-MCCT-ABA-G2-R1-BK | Luminaires muraux extérieurs à coupure totale | - | En attente |
| R51211 | RENO-SFWP-DV-MCCT-ABA-G2-R1-WH | Luminaires muraux extérieurs à coupure totale | - | En attente |
| R51212 | RENO-SFWP-DV-MCCT-ABA-G2-R2-BK | Luminaires muraux extérieurs à coupure totale | - | En attente |
| R51213 | RENO-SFWP-DV-MCCT-ABA-G2-R2-WH | Luminaires muraux extérieurs à coupure totales | - | En attente |
| R51214 | RENO-SFWP-DV-MCCT-ABA-G2-R3-BK | Luminaires muraux extérieurs à coupure totales | - | En attente |
| R51215 | RENO-SFWP-DV-MCCT-ABA-G2-R3-WH | Luminaires muraux extérieurs à coupure totale | - | En attente |

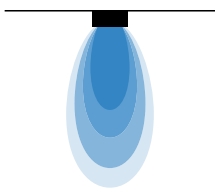
Distribution T2 | T3 | T4



BeamFlex™

Plateforme technologique optique RENO

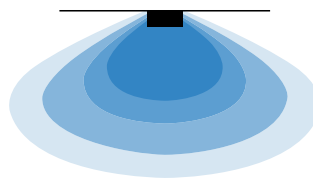
BeamFlex™ est la technologie optique exclusive de Reno Lighting qui permet de sélectionner la distribution lumineuse directement sur le terrain. Intégrée au luminaire, elle permet d'ajuster facilement la distribution lors de l'installation ou de la mise en service, sans avoir recours à des optiques fixes spécifiées en usine ni au remplacement des optiques après l'installation.



Distribution de
Type II (T2)

Distribution étroite vers l'avant

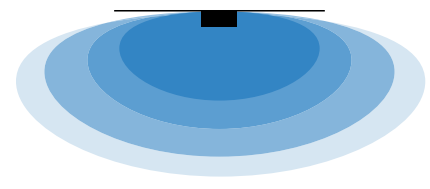
Sentiers piétonniers, allées latérales, ruelles, périmètres de bâtiments



Distribution de
Type III (T3)

Distribution équilibrée vers l'avant et latérale

Aires de stationnement, extérieurs de bâtiments, larges sentiers piétonniers, sites commerciaux



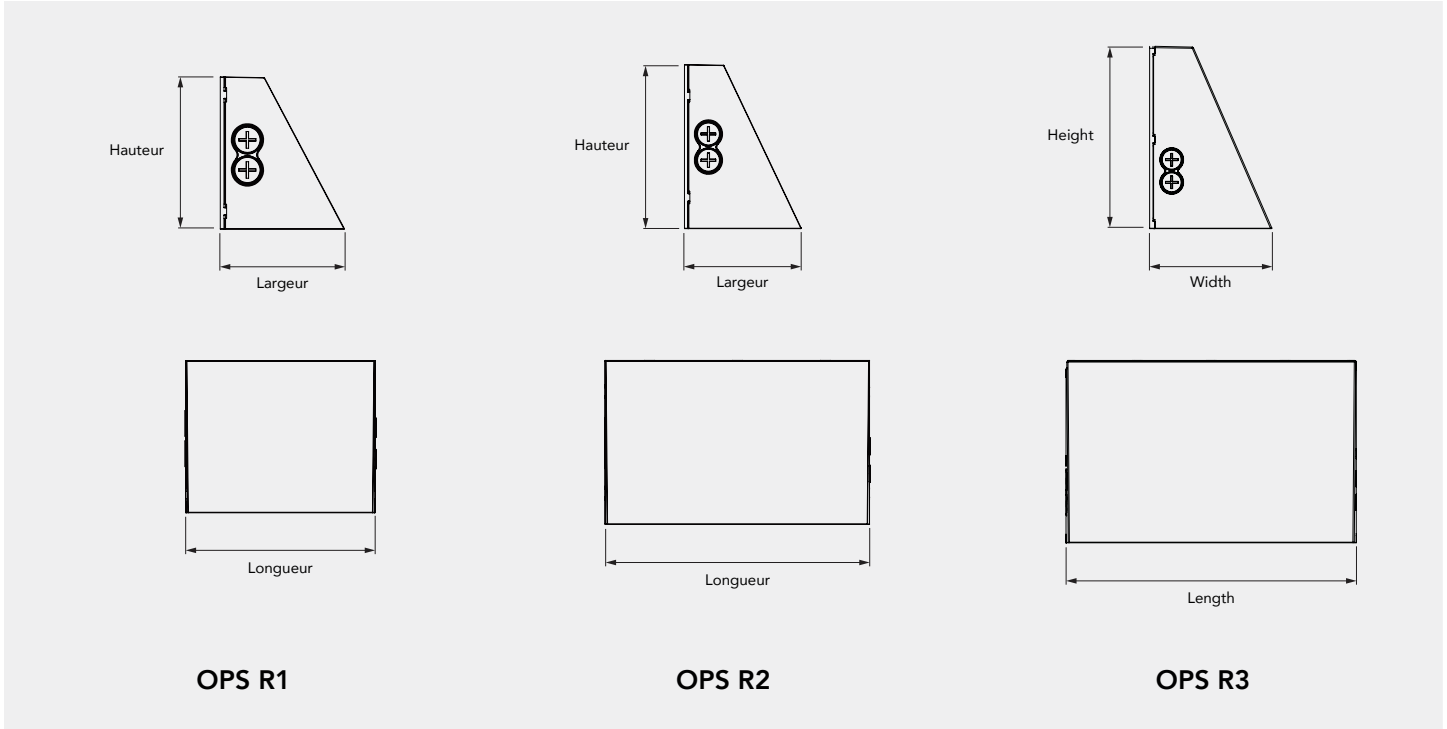
Distribution de
Type IV (T4)

Distribution large vers l'avant

Grandes zones périphériques, façades de bâtiments, aires de chargement et de déchargement, espaces ouverts

Dimensions

Ops R1 | R2 | R3



OPS R1

OPS R2

OPS R3

| Modèle | OPS 9 po | OPS 14 po | OPS 17 po |
|-----------------|-------------------|-------------------|-------------------|
| Longueur | 8,3 po 211 mm | 13,34 po 339 mm | 16,92 po 430 mm |
| Largeur | 5,43 po 138 mm | 5,86 po 149 mm | 7,12 po 181 mm |
| Hauteur | 6,69 po 170 mm | 8,26 po 210 mm | 10,62 po 270 mm |
| Poids | 1,89 kg 4,17 lb | 2,91 kg 6,42 lb | 4,81 kg 10,6 lb |

Accessoires

Pilote DEL d'urgence



**Pilote DEL d'urgence toutes
saisons**

R83010

RENO-EM-EX15

| Order # | N° de modèle | Description |
|---------------|--------------|---|
| R83010 | RENO-EM-EX15 | Pilote DEL d'urgence toutes saisons 15 W 100-347 V 90 min d'autonomie |