

Série AURA

Luminaires à cardan encastrés



Caractéristiques du produit

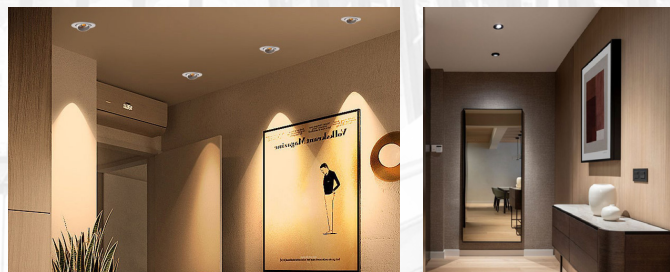
- Produit hermétique homologué IC pouvant être en contact direct avec les isolants
- S'installe dans une cloison sèche ou un plafond suspendu
- Gradation à triac de 120 V sans scintillement à découpage en début de phase (jusqu'à 5 %)
- Température de fonctionnement : -20 à 45 °C (-4 à 113 °F)
- Durée de vie nominale L70 > 50 000 h
- Garantie de 5 ans

Caractéristiques importantes

Tension	120 V
Puissance	12 W
Efficacité	75 lm/W
TCP	2 700 K, 3 000 K, 3 500 K, 4 000 K, 5 000 K
IRC	90
Lumens	900 lm
Angle de faisceau	38°
Gradation	TRIAC 120 V
Fini	Blanc ou noir
Montage	Encastré
Usages	Secteurs commercial et résidentiel, hôtels

LUMINAIRES ARCHITECTURAUX PAR  RENO LIGHTING

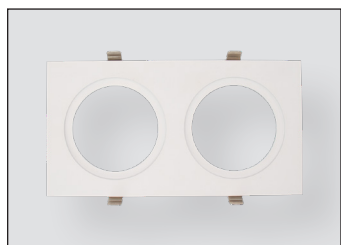
Le plafonnier à cardan à flux lumineux élevé rond à DEL de RENO Lighting allie un style épuré à une ouverture étroite, sans compromettre le flux lumineux. Grâce à son flux maximal de 900 lumens et à son IRC de 90, ce petit plafonnier offre une performance exceptionnelle qui convient aussi bien aux utilisations résidentielles que commerciales.



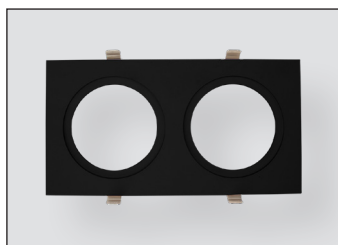
Caractéristiques techniques

N° de commande	Modèle	Dimensions	Puissance	Tension	Lumens	TCP
R36121	RENO-LED-AURA-35-S12W-FG-5CCT-WH	8,89 cm (3,5 po)	12 W	120 V	900 lm	2 700/3 000/3 500/ 4 000/5 000 K
R36122	RENO-LED-AURA-35-S12W-FG-5CCT-BK	8,89 cm (3,5 po)	12 W	120 V	900 lm	2 700/3 000/3 500/ 4 000/5 000 K
R36123	RENO-LED-AURA-4-S12W-FG-5CCT-WH	10,16 cm (4,0 po)	12 W	120 V	900 lm	2 700/3 000/3 500/ 4 000/5 000 K
R36124	RENO-LED-AURA-4-S12W-FG-5CCT-BK	10,16 cm (4,0 po)	12 W	120 V	900 lm	2 700/3 000/3 500/ 4 000/5 000 K

Accessoires



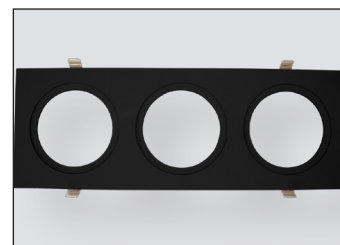
R39115



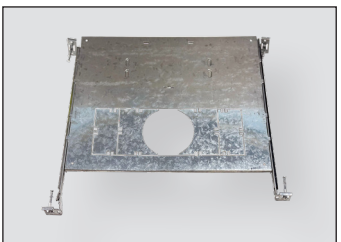
R39116



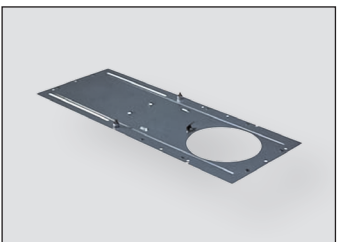
R39117



R39118



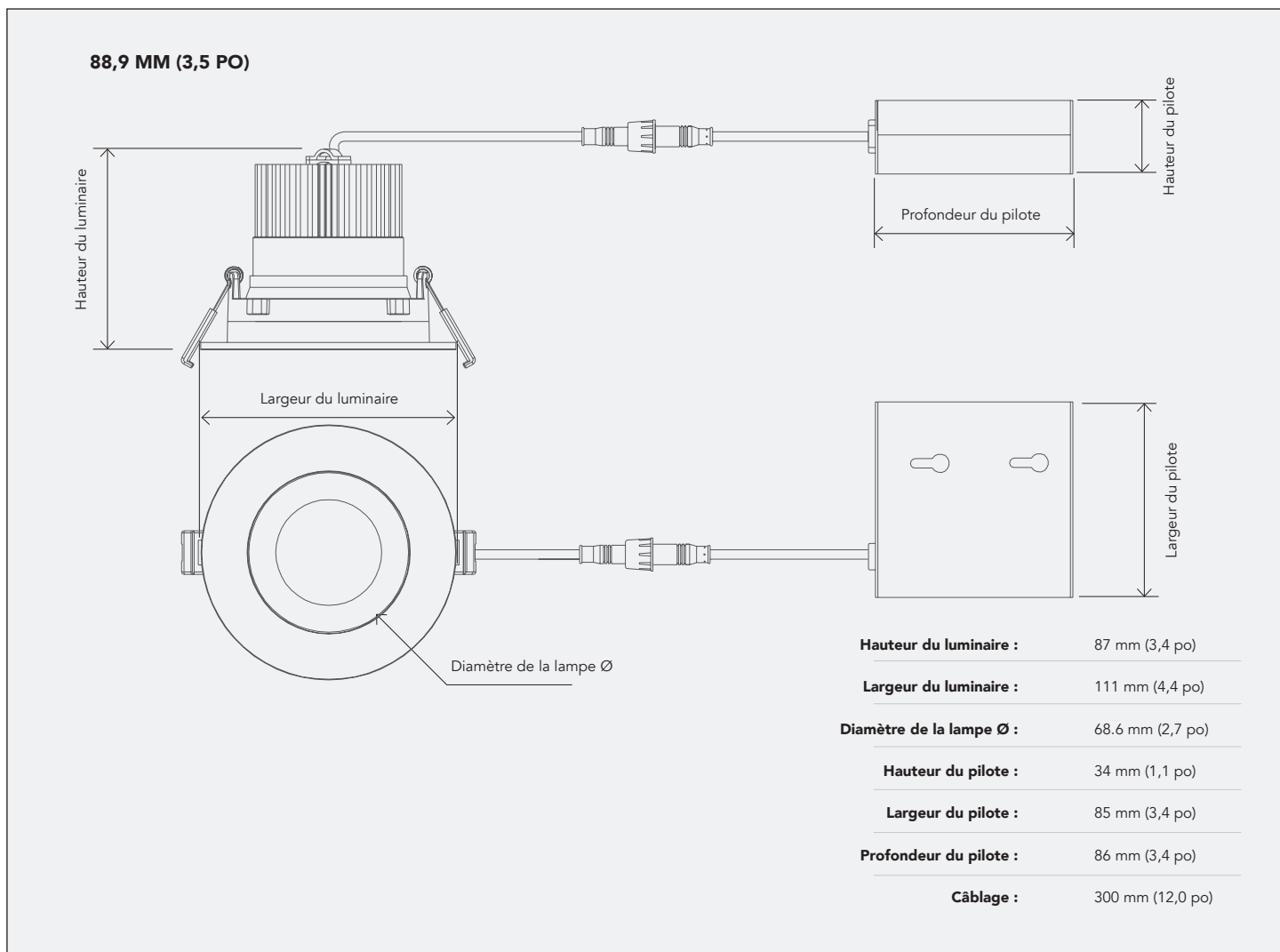
R39107



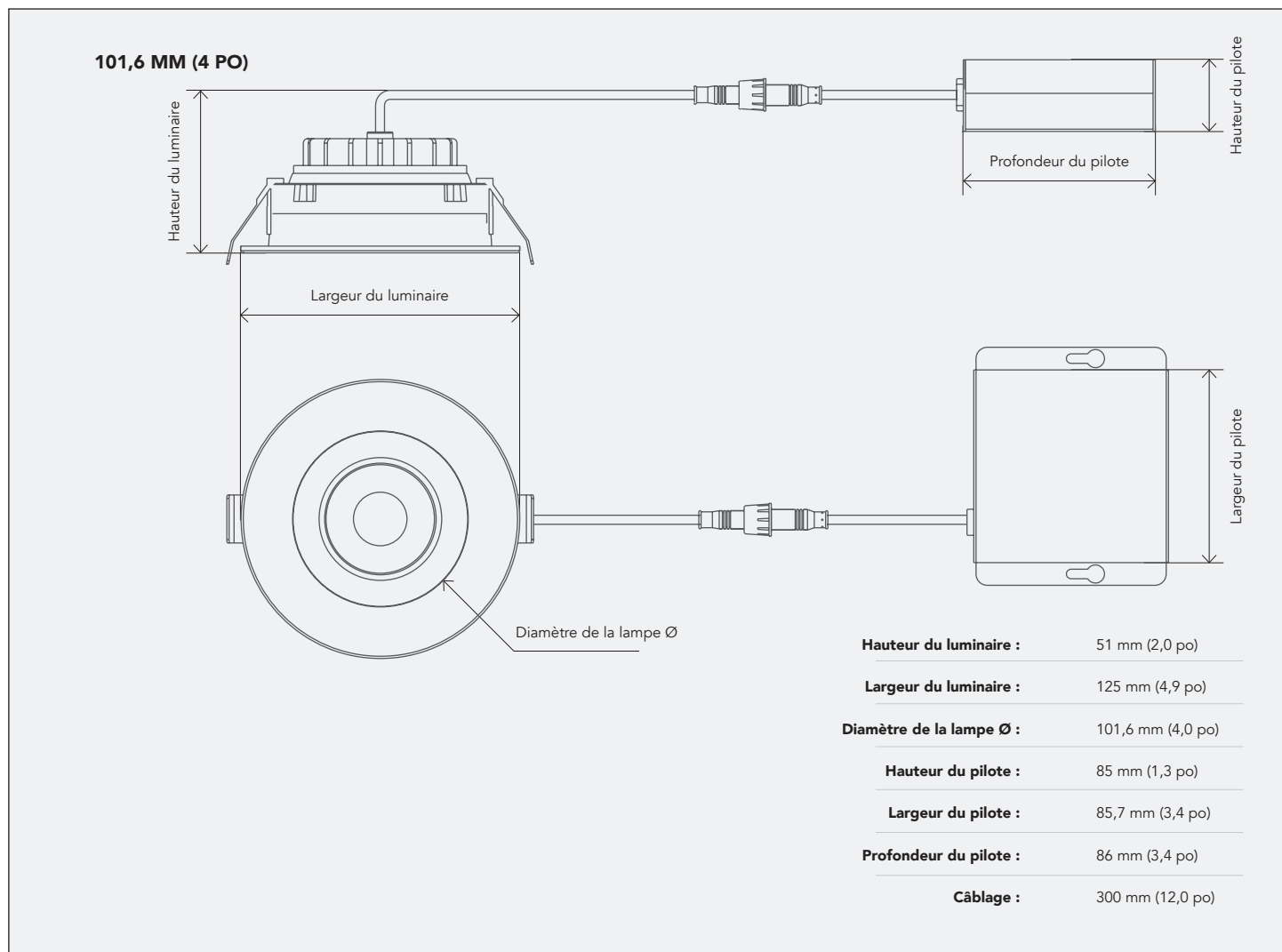
R39108

N° de commande	Modèle	Description
R39115	RENO-MLP2-35-WH	Plaques pour système d'éclairage multiple pour deux modules ronds orientables encastrés de 3,5 po (R36121) Fini blanc
R39116	RENO-MLP2-35-BK	Plaques pour système d'éclairage multiple pour deux modules ronds orientables encastrés de 3,5 po (R36122) Fini noir
R39117	RENO-MLP3-35-WH	Plaques pour système d'éclairage multiple pour trois modules ronds orientables encastrés de 3,5 po (R36121) Fini blanc
R39118	RENO-MLP3-35-BK	Plaques pour système d'éclairage multiple pour trois modules ronds orientables encastrés de 3,5 po (R36122) Fini noir
R39107	RENO-MC-123	Plaque de prémontage universelle polyvalente pour les constructions neuves, servant à l'installation de la série d'unités combinées à DEL de 8,89 cm (3,5 po)
R39108	RENO-MP4	Plaque de montage sans attache

Dimensions



Dimensions



2.0" (51 mm)

4.9" (125 mm)

3" (76.2 mm)

1.3" (85 mm)

3.4" (85.7 mm)

3.4" (86 mm)

12.0" (300 mm)