

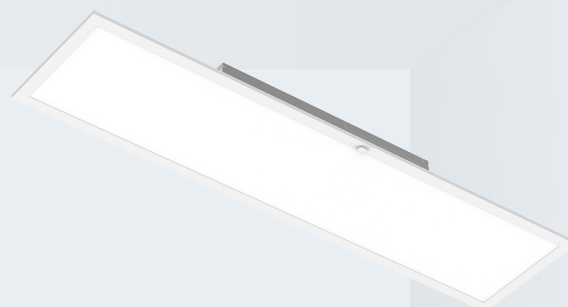


ÉCLAIRAGE DE PERFORMANCE TOUT-EN-UN

Série AIM

Panneau rétroéclairé avec détecteur

Le panneau rétroéclairé de la série AIM de RENO Lighting est un appareil d'éclairage polyvalent. Les technologies de la série AIM, qui assurent une répartition uniforme de la lumière et une conception transparente, permettent de configurer la lumière de plusieurs façons dans un seul luminaire, ce qui en fait un dispositif d'une polyvalence sans pareil pouvant répondre à toutes sortes de besoins. Ce panneau, performant, diffuse une lumière homogène, et sa durée de vie est prolongée sans besoin d'entretien.



CARACTÉRISTIQUES DU PRODUIT

- DLC Premium
- Capteur situé sur le cadre et non sur la lentille
- Capteur PIR à prise 2,5 mm offert en option
- Installation en surface, au moyen d'un système de grilles en T ou suspendue
- Technologie de rétroéclairage offrant une distribution de l'éclairage uniforme sans ombrage
- Offert en format 0,3 x 1,2 m (1 x 4 pi), 0,6 x 0,6 m (2 x 2 pi), 0,6 x 1,2 m (2 x 4 pi)
- Convient aux emplacements humides
- Durée de vie nominale : L70 ~ 100 000 h
- Températures de fonctionnement : de -4 à +50 °C (-20 à +122 °F)
- Garantie de 10 ans limite

CARACTÉRISTIQUES IMPORTANTES

Tension	120/347 V
Puissance	Puissance sélectionnable 1x4 : 20/30/40 W 2x2 : 20/30/40 W 2x4 : 30/40/50 W
Dimensions	0,3 x 1,2 m (1 x 4 pi), 0,6 x 0,6 m (2 x 2 pi), 0,6 x 1,2 m (2 x 4 pi)
Facteur de puissance	> 0,9
TCP	TCP sélectionnable 35/40/5000 K
IRC	> 80
Lumens	De 2 600 à 6 650 lm
Angle de faisceau	125°
À intensité variable	0-10 V
Montage	Installation en surface, système de grilles en T ou suspendu
Usages	Commercial, résidentiel, entrepôt, commerce de détail



PEUT ACCEPTER UNE
BATTERIE DE SECOURS



OPTIONS DE DÉTECTEUR
INDÉPENDANT



CARACTÉRISTIQUES – 1X4 – PUISSANCES MULTIPLES (20/30/40 W)

N° de commande	Modèle	Puissance	Tension	Lumens	Efficacité	TCP
R35321	RENO-14BLPL-DV-MW-MCCT-MS	20 W	120/347 V	2 500 lm	125 lm/W	3 500 K
				2 600 lm	130 lm/W	4 000 K
				2 540 lm	127 lm/W	5 000 K
		30 W	120/347 V	3 750 lm	125 lm/W	3 500 K
				3 900 lm	130 lm/W	4 000 K
				3 810 lm	127 lm/W	5 000 K
		40 W	120/347 V	5 008 lm	125 lm/W	3 500 K
				5 200 lm	130 lm/W	4 000 K
				5 080 lm	127 lm/W	5 000 K

CARACTÉRISTIQUES – 2X2 – PUISSANCES MULTIPLES (20/30/40 W)

N° de commande	Modèle	Puissance	Tension	Lumens	Efficacité	TCP
R35322	RENO-22BLPL-DV-MW-MCCT-MS	20 W	120/347 V	2 500 lm	125 lm/W	3 500 K
				2 600 lm	130 lm/W	4 000 K
				2 540 lm	127 lm/W	5 000 K
		30 W	120/347 V	3 750 lm	125 lm/W	3 500 K
				3 900 lm	130 lm/W	4 000 K
				3 810 lm	127 lm/W	5 000 K
		40 W	120/347 V	5 008 lm	125 lm/W	3 500 K
				5 200 lm	130 lm/W	4 000 K
				5 080 lm	127 lm/W	5 000 K

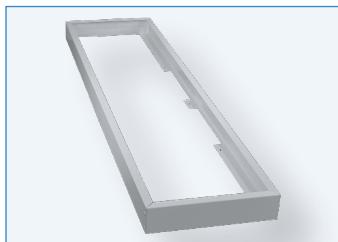
CARACTÉRISTIQUES – 2X4 – PUISSANCES MULTIPLES (30/40/50 W)

N° de commande	Modèle	Puissance	Tension	Lumens	Efficacité	TCP
R35323	RENO-24BLPL-DV-MW-MCCT-MS	30 W	120/347 V	3 750 lm	125 lm/W	3 500 K
				3 990 lm	133 lm/W	4 000 K
				3 900 lm	130 lm/W	5 000 K
		40 W	120/347 V	5 000 lm	125 lm/W	3 500 K
				5 320 lm	133 lm/W	4 000 K
				5 200 lm	130 lm/W	5 000 K
		50 W	120/347 V	6 250 lm	125 lm/W	3 500 K
				6 650 lm	133 lm/W	4 000 K
				6 500 lm	130 lm/W	5 000 K

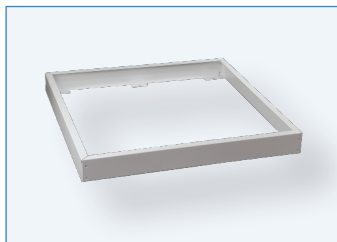
HOMOLOGATION DLC

N° de commande	Modèle	Application	Norme DLC	DLC Premium
R35321	RENO-14BLPL-DV-MW-MCCT-MS	Luminaires pour plafonds réguliers pour bâtiments commerciaux et industriels	–	S-SSP5BM
		Luminaires pour éclairage ambiant pour espaces commerciaux intérieurs	–	S-THV8ND
R35322	RENO-22BLPL-DV-MW-MCCT-MS	Luminaires pour plafonds réguliers pour bâtiments commerciaux et industriels	–	S-LSCZW2
		Luminaires pour éclairage ambiant pour espaces commerciaux intérieurs	–	S-ZT3XBM
R35323	RENO-24BLPL-DV-MW-MCCT-MS	Luminaires pour plafonds réguliers pour bâtiments commerciaux et industriels	–	S-M3FB9P
		Luminaires pour éclairage ambiant pour espaces commerciaux intérieurs	–	S-8YG1XC

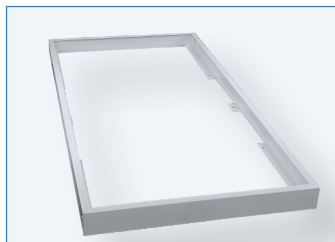
ACCESSOIRES – MONTAGE



R39201
RENO-SMK14
Cadre pour installation en surface de 0,3 x 1,2 m (1 x 4 pi)



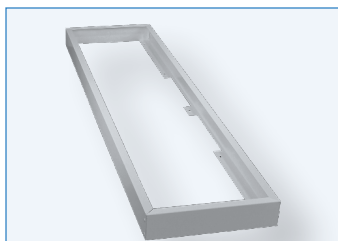
R39202
RENO-SMK22
Cadre pour installation en surface de 0,6 x 0,6 m (2 x 2 pi)



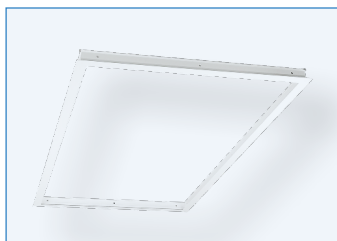
R39203
RENO-SMK24
Cadre pour installation en surface de 0,6 x 1,2 m (2 x 4 pi)



R39211
RENO-RFK14
Collerette à encastrement de 0,3 x 1,2 m (1 x 4 pi)



R39212
RENO-RFK22
Collerette à encastrement de 0,6 x 0,6 m (2 x 2 pi)



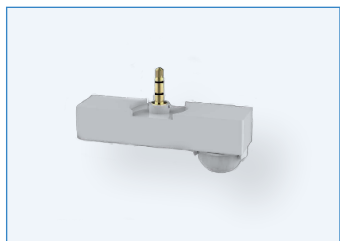
R39213
RENO-RFK24
Collerette à encastrement de 0,6 x 1,2 m (2 x 4 pi)



R39204
RENO-RP-ROPE
Câble d'acier pour suspension

N° de commande	Modèle	Description
R39201	RENO-SMK14	Cadre pour installation en surface de 0,3 x 1,2 m (1 x 4 pi)
R39202	RENO-SMK22	Cadre pour installation en surface de 0,6 x 0,6 m (2 x 2 pi)
R39203	RENO-SMK24	Cadre pour installation en surface de 0,6 x 1,2 m (2 x 4 pi)
R39211	RENO-RFK14	Collerette à encastrement de 0,3 x 1,2 m (1 x 4 pi)
R39212	RENO-RFK22	Collerette à encastrement de 0,6 x 0,6 m (2 x 2 pi)
R39213	RENO-RFK24	Collerette à encastrement de 0,6 x 1,2 m (2 x 4 pi)
R39204	RENO-RP-ROPE	Câble d'acier pour suspension de luminaire de 0,3 x 1,2 m (1 x 4 pi) Câble d'acier pour suspension de luminaire de 0,6 x 0,6 m (2 x 2 pi) Câble d'acier pour suspension de luminaire de 0,6 x 1,2 m (2 x 4 pi)

ACCESSOIRES – DÉTECTEURS ET TÉLÉCOMMANDES



R74006
RENO-SENSOR-PIR-2.5MM-H
Détecteur de gradation à IRP
pour panneaux plats



R73002
RENO-REMOTE-H
Télécommande pour
détecteurs autonomes
(avec écran)



R73005
RENO-REMOTE-H-ECO
Télécommande pour
détecteurs autonomes
(sans écran)

N° de commande	Modèle	Description
R74006	RENO-SENSOR-PIR-2.5MM-H	Détecteur de gradation à IRP pour panneaux plats **Configuration du détecteur au moyen d'une télécommande**
R73002	RENO-REMOTE-H	Télécommande pour détecteurs autonomes (avec écran)
R73005	RENO-REMOTE-H-ECO	Télécommande pour détecteurs autonomes (sans écran)

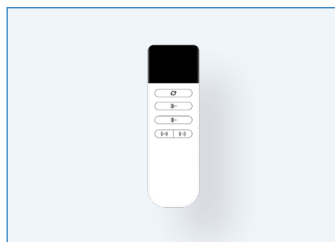
ACCESSOIRES – SYSTÈME RENO SMART NLC



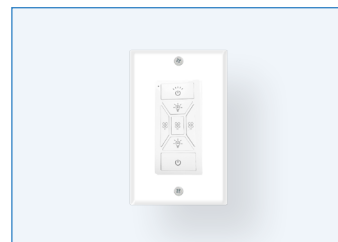
R75005
RENO-RS-JK-2.5MM-PIR-12V
Détecteur à IRP à fixation sur
luminaire, bleu (2.5 mm)



R75201
RENO-RS-GW-BCNW
Passerelle à montage au
plafond pour système RENO
Smart NLC



R75301
RENO-RS-RC-BNNN
Télécommande à 5 boutons,
fonction de réinitialisation



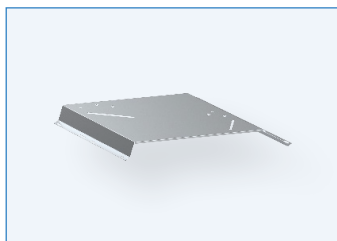
R75302
RENO-RS-RC-BNNG
Interrupteur mural intelligent à
7 boutons pour système RENO
Smart NLC

N° de commande	Modèle	Description
R75005	RENO-RS-JK-2.5MM-PIR-12V	Détecteur à IRP à fixation sur luminaire, bleu (2.5 mm)
R75201	RENO-RS-GW-BCNW	Passerelle à montage au plafond pour système RENO Smart NLC
R75301	RENO-RS-RC-BNNN	Télécommande à 5 boutons, fonction de réinitialisation
R75302	RENO-RS-RC-BNNG	Interrupteur mural intelligent à 7 boutons pour système RENO Smart NLC

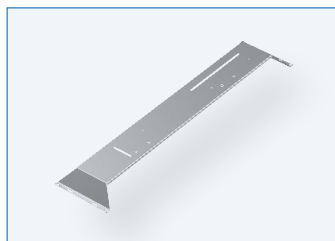
ACCESSOIRES – PILOTES DEL DE SECOURS



R83001
RENO-EM-H15
Pilote DEL de secours
(de 100 à 347 V CA, 50/60 Hz,
15 W)



R39123
RENO-BLPL-EMB-14
Support pour batterie de secours
d'urgence | Panneaux 1x4 |

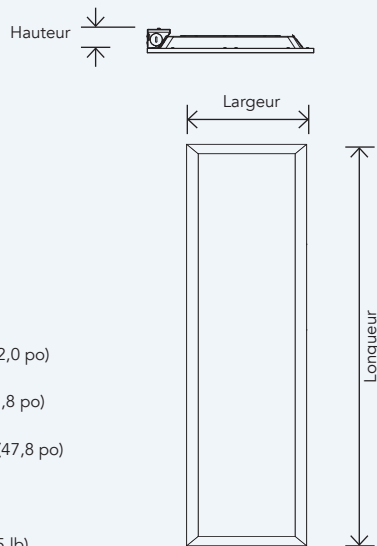


R39122
RENO-BLPL-EMB-22/24
Support pour batterie de secours
d'urgence | Panneaux 2x2 et 2x4 |

N° de commande	Modèle	Description
R83001	RENO-EM-H15	Pilote DEL de secours (de 100 à 347 V CA, 50/60 Hz, 15 W)
R39123	RENO-BLPL-EMB-14	Support pour batterie de secours d'urgence Panneaux 1x4
R39122	RENO-BLPL-EMB-22/24	Support pour batterie de secours d'urgence Panneaux 2x2 et 2x4

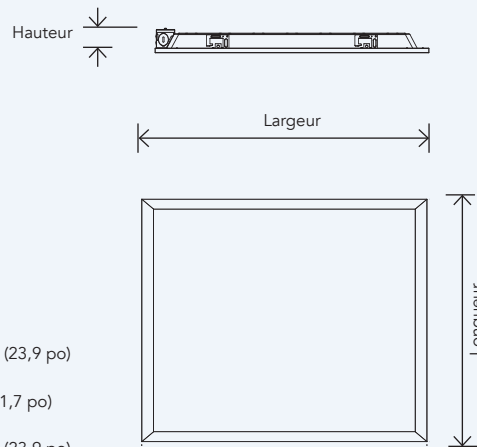
DIMENSIONS

1X4



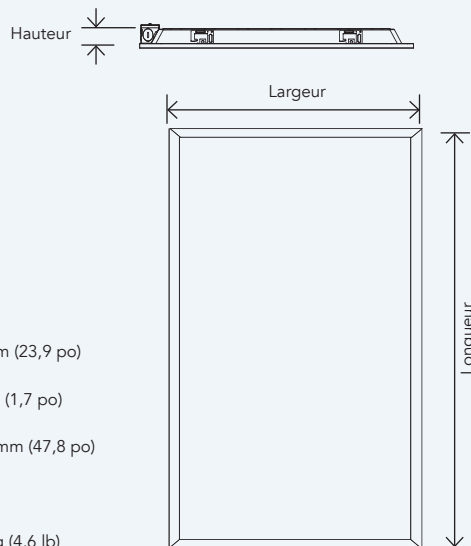
Largeur : 304 mm (12,0 po)
 Hauteur : 45,4 mm (1,8 po)
 Longueur : 1 214 mm (47,8 po)
 Poids : 1,59 kg (3,5 lb)

2X2



Largeur : 604 mm (23,9 po)
 Hauteur : 44 mm (1,7 po)
 Longueur : 604 mm (23,9 po)
 Poids : 1,59 kg (3,5 lb)

2X4



Largeur : 604 mm (23,9 po)
 Hauteur : 44 mm (1,7 po)
 Longueur : 1 214 mm (47,8 po)
 Poids : 2,09 kg (4,6 lb)